



LE.NA - Auswertung Moosbach (Befragung vom 15.03.2021 bis 15.04.2021)



Hinweis: personenbezogene und beleidigende Kommentare wurden in Absprache mit der Gemeinde gekürzt oder gelöscht.



Inhaltsverzeichnis Auswertung Moosbach

Bauen und Gestalten	3
Bauen wir dort, wo es die Natur zulässt?	3
Wie nutzen wir unsere Siedlungsfläche?	3
Welche Freiräume bietet unser Ort?	3
Wie bauen wir?	3
Versorgen, Entsorgen, Verkehren	7
Sind wir gut versorgt?	7
Wie sorgen wir für Kreisläufe?	7
Wie verkehren wir im Ort?	7
Landschaft nutzen und schützen	11
Wie bewirtschaften wir unser Land?	11
Was leisten wir für den Naturhaushalt?	11
Wie erholsam ist es bei uns?	11
Wirtschaften und Haushalten	14
Wie wirtschaften unsere Unternehmen und Betriebe?	14
Wie wirtschaften Handwerk und Gewerbe?	
Hat unsere Landwirtschaft Zukunft?	14
Miteinander leben in der Gemeinde	17
Was ist uns wichtig?	17
Wie gehen wir miteinander um?	17
Was tun wir für unsere Gemeinschaft?	17
Wissen, Mitreden, Mitgestalten	23
Wie reden wir miteinander?	23
Wie machen wir uns schlau?	23

Bauen und Gestalten

Gesamtbewertung für den Abschnitt Bauen und Gestalten:

Insgesamt 995 Antworten

trifft voll zu				trifft nicht zu	weiß nicht
16.78% (167)	28.54% (284)	26.63% (265)	12.36% (123)	7.84% (78)	7.84% (78)

Bauen wir dort, wo es die Natur zulässt?



Wir bauen dort, wo es der Natur am wenigsten weh tut.

Frage 1 von 12, insgesamt 92 Antworten

trifft voll zu				trifft nicht zu	weiß nicht
33.70% (31)	27.17% (25)	20.65% (19)	3.26% (3)	4.35% (4)	10.87% (10)



Die besten Böden liefern bei uns Lebensmittel.

Frage 2 von 12, insgesamt 91 Antworten

trifft voll zu				trifft nicht zu	weiß nicht
23.08% (21)	21.98% (20)	26.37% (24)	5.49% (5)	10.99% (10)	12.09% (11)

Wie nutzen wir unsere Siedlungsfläche?



Wir leisten uns keine Leerstände.

Frage 3 von 12, insgesamt 89 Antworten



Platz zum Wohnen und Arbeiten – so viel, wie wir wirklich brauchen.

Frage 4 von 12, insgesamt 86 Antworten



Welche Freiräume bietet unser Ort?



Wir haben attraktive und lebendige Plätze, Grünflächen und Straßenräume.

Frage 5 von 12, insgesamt 82 Antworten

trifft voll zu				trifft nicht zu		weiß nicht	
9.76% (8)	21.95% (18)	29.27% (24)	21.95% (18)	14.63% (12)	2.44% (2)		



Wir haben viele Angebote für Spiel und Sport.

Frage 6 von 12, insgesamt 81 Antworten

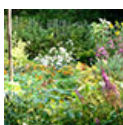
trifft voll zu				trifft nicht zu		weiß nicht	
12.35% (10)	29.63% (24)	23.46% (19)	20.99% (17)	9.88% (8)	3.70% (3)		



Die Ortsränder sind unser grünes Aushängeschild.

Frage 7 von 12, insgesamt 81 Antworten

trifft voll zu				trifft nicht zu		weiß nicht	
17.28% (14)	38.27% (31)	29.63% (24)	7.41% (6)	6.17% (5)	1.23% (1)		

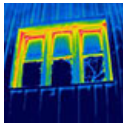


Unsere Gärten lassen den Ort aufblühen.

Frage 8 von 12, insgesamt 80 Antworten

trifft voll zu				trifft nicht zu		weiß nicht	
21.25% (17)	46.25% (37)	21.25% (17)	5.00% (4)	2.50% (2)	3.75% (3)		

Wie bauen wir?



Unsere Häuser gehen sparsam mit Energie und Wasser um.

Frage 9 von 12, insgesamt 79 Antworten

trifft voll zu				trifft nicht zu		weiß nicht	
7.59% (6)	24.05% (19)	36.71% (29)	11.39% (9)	3.80% (3)	16.46% (13)		



Wir bauen auf die Region und setzen auf umweltverträgliche Baustoffe.

Frage 10 von 12, insgesamt 77 Antworten

trifft voll zu				trifft nicht zu		weiß nicht	
6.49% (5)	37.66% (29)	29.87% (23)	11.69% (9)	3.90% (3)	10.39% (8)		



Unsere Baudenkmäler werden genutzt.

Frage 11 von 12, insgesamt 79 Antworten

trifft voll zu				trifft nicht zu		weiß nicht	
13.92% (11)	29.11% (23)	30.38% (24)	10.13% (8)	6.33% (5)	10.13% (8)		



Bei uns herrscht freie Fahrt für Rollstühle und Kinderwagen.

Frage 12 von 12, insgesamt 78 Antworten

trifft voll zu				trifft nicht zu		weiß nicht	
5.13% (4)	24.36% (19)	24.36% (19)	17.95% (14)	16.67% (13)	11.54% (9)		

Versorgen, Entsorgen, Verkehren

Gesamtbewertung für den Abschnitt Versorgen, Entsorgen, Verkehren:

Insgesamt 820 Antworten

trifft voll zu				trifft nicht zu		weiß nicht	
11.95% (98)	23.66% (194)	24.02% (197)	17.44% (143)	14.51% (119)	8.41% (69)		

Sind wir gut versorgt?



Vor Ort gibt es alles, was wir tagtäglich zum Leben brauchen.

Frage 1 von 11, insgesamt 75 Antworten

trifft voll zu				trifft nicht zu		weiß nicht	
18.67% (14)	22.67% (17)	25.33% (19)	22.67% (17)	6.67% (5)	4.00% (3)		



Strom und Wärme sind bei uns hausgemacht.

Frage 2 von 11, insgesamt 75 Antworten

trifft voll zu				trifft nicht zu		weiß nicht	
13.33% (10)	42.67% (32)	29.33% (22)	4.00% (3)	1.33% (1)	9.33% (7)		



Für gesundes Trinkwasser ist langfristig vorgesorgt.

Frage 3 von 11, insgesamt 75 Antworten

trifft voll zu				trifft nicht zu		weiß nicht	
17.33% (13)	36.00% (27)	24.00% (18)	6.67% (5)	5.33% (4)	10.67% (8)		



Wir können vor Ort regionale Produkte kaufen.

Frage 4 von 11, insgesamt 75 Antworten



Wir haben Anschluss an die Datenautobahn.

Frage 5 von 11, insgesamt 75 Antworten



Wie sorgen wir für Kreisläufe?



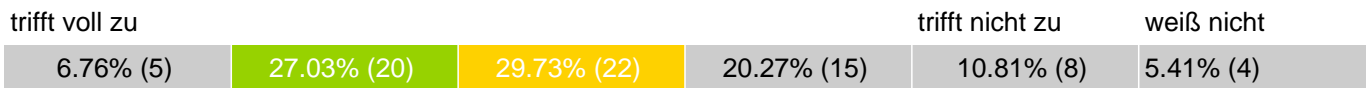
Wir sorgen dafür, dass uns Regenwasser nicht davon läuft.

Frage 6 von 11, insgesamt 75 Antworten



Wir nutzen Gebrauchtes sinnvoll.

Frage 7 von 11, insgesamt 74 Antworten



Wie verkehren wir im Ort?



Bei Bus (und Bahn) herrscht der richtige Takt.

Frage 8 von 11, insgesamt 74 Antworten

trifft voll zu			trifft nicht zu		weiß nicht
1.35% (1)	4.05% (3)	21.62% (16)	29.73% (22)	32.43% (24)	10.81% (8)



Wir sorgen selbst für Alternativen zum eigenen Auto.

Frage 9 von 11, insgesamt 74 Antworten

trifft voll zu			trifft nicht zu		weiß nicht
1.35% (1)	1.35% (1)	17.57% (13)	29.73% (22)	36.49% (27)	13.51% (10)



Wir werden nicht vom Verkehr überrollt.

Frage 10 von 11, insgesamt 74 Antworten

trifft voll zu			trifft nicht zu		weiß nicht
13.51% (10)	29.73% (22)	28.38% (21)	16.22% (12)	8.11% (6)	4.05% (3)



Fußgänger und Radfahrer haben Vorfahrt.

Frage 11 von 11, insgesamt 74 Antworten

trifft voll zu			trifft nicht zu		weiß nicht
4.05% (3)	17.57% (13)	18.92% (14)	25.68% (19)	27.03% (20)	6.76% (5)

Landschaft nutzen und schützen

Gesamtbewertung für den Abschnitt Landschaft nutzen und schützen:

Insgesamt 647 Antworten

trifft voll zu			trifft nicht zu		weiß nicht
13.91% (90)	30.60% (198)	29.06% (188)	12.36% (80)	5.10% (33)	8.96% (58)

Wie bewirtschaften wir unser Land?



Wir nutzen die Natur standortangepasst.

Frage 1 von 9, insgesamt 73 Antworten

trifft voll zu			trifft nicht zu		weiß nicht
10.96% (8)	32.88% (24)	31.51% (23)	9.59% (7)	4.11% (3)	10.96% (8)



Ökologische Landwirtschaft spielt bei uns eine große Rolle.

Frage 2 von 9, insgesamt 72 Antworten

trifft voll zu			trifft nicht zu		weiß nicht
8.33% (6)	33.33% (24)	30.56% (22)	15.28% (11)	4.17% (3)	8.33% (6)



Unsere Bauern und Äcker können mehr als Mais.

Frage 3 von 9, insgesamt 72 Antworten

trifft voll zu			trifft nicht zu		weiß nicht
12.50% (9)	16.67% (12)	34.72% (25)	18.06% (13)	9.72% (7)	8.33% (6)

Was leisten wir für den Naturhaushalt?



Wasser und Boden haben in unserer Landschaft Rückhalt.

Frage 4 von 9, insgesamt 72 Antworten

trifft voll zu				trifft nicht zu		weiß nicht	
6.94% (5)	25.00% (18)	31.94% (23)	13.89% (10)	5.56% (4)	16.67% (12)		



Die Gewässer sind frei.

Frage 5 von 9, insgesamt 72 Antworten

trifft voll zu				trifft nicht zu		weiß nicht	
9.72% (7)	45.83% (33)	19.44% (14)	16.67% (12)	4.17% (3)	4.17% (3)		



In Wald und Flur ist viel Natur zu Hause, gut vernetzt und gesichert.

Frage 6 von 9, insgesamt 72 Antworten

trifft voll zu				trifft nicht zu		weiß nicht	
12.50% (9)	34.72% (25)	34.72% (25)	8.33% (6)	2.78% (2)	6.94% (5)		



Die Gemeinde nutzt und pflegt ihre Flächen ökologisch sinnvoll.

Frage 7 von 9, insgesamt 72 Antworten

trifft voll zu				trifft nicht zu		weiß nicht	
6.94% (5)	20.83% (15)	31.94% (23)	13.89% (10)	8.33% (6)	18.06% (13)		

Wie erholsam ist es bei uns?



Unsere Landschaft kann sich sehen lassen.

Frage 8 von 9, insgesamt 71 Antworten



Wir finden direkt vor unserer Haustür Erholung.

Frage 9 von 9, insgesamt 71 Antworten



Wirtschaften und Haushalten

Gesamtbewertung für den Abschnitt Wirtschaften und Haushalten:

Insgesamt 496 Antworten

trifft voll zu			trifft nicht zu		weiß nicht
9.68% (48)	22.58% (112)	26.41% (131)	18.95% (94)	8.06% (40)	14.31% (71)

Wie wirtschaften unsere Unternehmen und Betriebe?

Wie wirtschaften Handwerk und Gewerbe?



Unser Tourismus ist naturverträglich.

Frage 1 von 7, insgesamt 71 Antworten

trifft voll zu			trifft nicht zu		weiß nicht
21.13% (15)	39.44% (28)	23.94% (17)	1.41% (1)	4.23% (3)	9.86% (7)



Wir haben zukunftsfähige Betriebe.

Frage 2 von 7, insgesamt 71 Antworten

trifft voll zu			trifft nicht zu		weiß nicht
12.68% (9)	26.76% (19)	30.99% (22)	18.31% (13)	5.63% (4)	5.63% (4)



Bei uns gibt es Unternehmen mit Bürgerfinanzierung.

Frage 3 von 7, insgesamt 71 Antworten

trifft voll zu			trifft nicht zu		weiß nicht
0.00% (0)	5.63% (4)	15.49% (11)	22.54% (16)	25.35% (18)	30.99% (22)



Unsere Betriebe erhalten und schaffen sichere Arbeitsplätze.

Frage 4 von 7, insgesamt 71 Antworten



Wirtschaftsbetriebe übernehmen Aufgaben für das Gemeinwohl.

Frage 5 von 7, insgesamt 71 Antworten



Hat unsere Landwirtschaft Zukunft?



Viele Betriebe investieren für ökonomischen und ökologischen Fortschritt.

Frage 6 von 7, insgesamt 71 Antworten

trifft voll zu				trifft nicht zu		weiß nicht	
1.41% (1)	19.72% (14)	35.21% (25)	21.13% (15)	2.82% (2)	19.72% (14)		



Die Landwirtschaft hat neben der Produktion auch andere Standbeine.

Frage 7 von 7, insgesamt 70 Antworten

trifft voll zu				trifft nicht zu		weiß nicht	
12.86% (9)	27.14% (19)	31.43% (22)	12.86% (9)	2.86% (2)	12.86% (9)		

Miteinander leben in der Gemeinde

Gesamtbewertung für den Abschnitt Miteinander leben in der Gemeinde:

Insgesamt 1190 Antworten

trifft voll zu				trifft nicht zu		weiß nicht	
19.50% (232)	30.92% (368)	25.38% (302)	9.66% (115)	5.55% (66)	8.99% (107)		

Was ist uns wichtig?



Wir lieben unsere Heimat und pflegen unsere Traditionen.

Frage 1 von 17, insgesamt 70 Antworten

trifft voll zu				trifft nicht zu		weiß nicht	
30.00% (21)	41.43% (29)	18.57% (13)	4.29% (3)	2.86% (2)	2.86% (2)		



Wir sind aufgeschlossen gegenüber anderen Kulturen.

Frage 2 von 17, insgesamt 70 Antworten

trifft voll zu				trifft nicht zu		weiß nicht	
14.29% (10)	40.00% (28)	18.57% (13)	12.86% (9)	7.14% (5)	7.14% (5)		



Unsere Gemeinschaft lebt. Wir helfen uns selbst.

Frage 3 von 17, insgesamt 70 Antworten

trifft voll zu				trifft nicht zu		weiß nicht	
27.14% (19)	35.71% (25)	20.00% (14)	10.00% (7)	5.71% (4)	1.43% (1)		



Wir wollen unseren Ort fit für die Zukunft machen.

Frage 4 von 17, insgesamt 70 Antworten

trifft voll zu				trifft nicht zu		weiß nicht	
15.71% (11)	18.57% (13)	38.57% (27)	5.71% (4)	8.57% (6)	12.86% (9)		

Wie gehen wir miteinander um?



Wir vertragen uns. „Altlasten“ haben wir erfolgreich aufgearbeitet.

Frage 5 von 17, insgesamt 70 Antworten

trifft voll zu				trifft nicht zu		weiß nicht
11.43% (8)	22.86% (16)	32.86% (23)	10.00% (7)	10.00% (7)	12.86% (9)	



Privates Engagement zum Wohle aller wird geschätzt.

Frage 6 von 17, insgesamt 70 Antworten

trifft voll zu				trifft nicht zu		weiß nicht
22.86% (16)	25.71% (18)	25.71% (18)	8.57% (6)	4.29% (3)	12.86% (9)	



Bei uns mischen alle mit. Alle Interessen werden gehört.

Frage 7 von 17, insgesamt 70 Antworten

trifft voll zu				trifft nicht zu		weiß nicht
7.14% (5)	22.86% (16)	35.71% (25)	12.86% (9)	10.00% (7)	11.43% (8)	



Wir haben für jeden Anlass den richtigen Raum.

Frage 8 von 17, insgesamt 70 Antworten

trifft voll zu				trifft nicht zu		weiß nicht
8.57% (6)	32.86% (23)	30.00% (21)	15.71% (11)	5.71% (4)	7.14% (5)	



Wir feiern die Feste wie sie fallen.

Frage 9 von 17, insgesamt 70 Antworten

trifft voll zu				trifft nicht zu		weiß nicht
45.71% (32)	40.00% (28)	7.14% (5)	0.00% (0)	2.86% (2)	4.29% (3)	



Was tun wir für unsere Gemeinschaft?



Unsere Vereine und andere Organisationen leisten viel für unsere Gemeinschaft.

Frage 10 von 17, insgesamt 70 Antworten

trifft voll zu				trifft nicht zu		weiß nicht
44.29% (31)	34.29% (24)	8.57% (6)	1.43% (1)	2.86% (2)	8.57% (6)	



Wir engagieren uns auch außerhalb von Vereinen und Institutionen.

Frage 11 von 17, insgesamt 70 Antworten

trifft voll zu				trifft nicht zu		weiß nicht
18.57% (13)	28.57% (20)	25.71% (18)	7.14% (5)	4.29% (3)	15.71% (11)	



Wir sorgen füreinander.

Frage 12 von 17, insgesamt 70 Antworten

trifft voll zu				trifft nicht zu		weiß nicht
21.43% (15)	25.71% (18)	34.29% (24)	4.29% (3)	2.86% (2)	11.43% (8)	



Wir haben ein gutes medizinisch-therapeutisches Angebot.

Frage 13 von 17, insgesamt 70 Antworten

trifft voll zu				trifft nicht zu		weiß nicht
1.43% (1)	24.29% (17)	30.00% (21)	31.43% (22)	10.00% (7)	2.86% (2)	



Wir haben gute soziale Angebote.

Frage 14 von 17, insgesamt 70 Antworten

trifft voll zu				trifft nicht zu		weiß nicht
7.14% (5)	27.14% (19)	31.43% (22)	18.57% (13)	7.14% (5)	8.57% (6)	



Wir haben ein gutes kulturelles Angebot.

Frage 15 von 17, insgesamt 70 Antworten

trifft voll zu				trifft nicht zu		weiß nicht	
14.29% (10)	38.57% (27)	27.14% (19)	8.57% (6)	4.29% (3)	7.14% (5)		



Hier finden alle Wohnraum.

Frage 16 von 17, insgesamt 70 Antworten

trifft voll zu				trifft nicht zu		weiß nicht	
14.29% (10)	31.43% (22)	25.71% (18)	10.00% (7)	2.86% (2)	15.71% (11)		



Gemeinde und Kirche sind mit Leib und Seele dabei.

Frage 17 von 17, insgesamt 70 Antworten

trifft voll zu				trifft nicht zu		weiß nicht	
27.14% (19)	35.71% (25)	21.43% (15)	2.86% (2)	2.86% (2)	10.00% (7)		



Wissen, Mitreden, Mitgestalten

Gesamtbewertung für den Abschnitt Wissen, Mitreden, Mitgestalten:

Insgesamt 211 Antworten

trifft voll zu					trifft nicht zu		weiß nicht	
7.58% (16)	27.49% (58)	35.07% (74)	14.69% (31)	7.58% (16)	7.58% (16)			

Wie reden wir miteinander?



Bei uns ist Platz für alle Meinungen.

Frage 1 von 3, insgesamt 71 Antworten

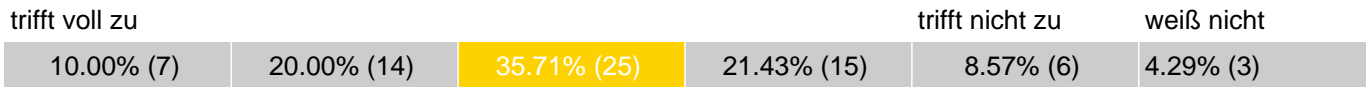
trifft voll zu					trifft nicht zu		weiß nicht	
4.23% (3)	26.76% (19)	35.21% (25)	14.08% (10)	9.86% (7)	9.86% (7)			

Wie machen wir uns schlau?



Bei uns kann sich jeder schlau machen.

Frage 2 von 3, insgesamt 70 Antworten



Wir pflegen unseren Erfahrungsschatz und bringen eigenes Wissen ein.

Frage 3 von 3, insgesamt 70 Antworten





Auswertung der Zusatzfragen

Wie beurteilen Sie diese Befragung?

sehr sinnvoll:	14
sinnvoll:	37
weniger sinnvoll:	12
gar nicht sinnvoll:	2
keine Angabe:	2

Ihr Alter

bis 25 Jahre:	6
26 bis 35 Jahre:	17
36 bis 50 Jahre:	27
51 bis 65 Jahre:	13
älter als 65 Jahre:	2
keine Angabe:	2

In welchem Ortsteil wohnen Sie?

keine Angabe:	40
---------------	----

Wie lange leben Sie bereits in der Gemeinde?

bis 3 Jahre:	2
4 bis 10 Jahre:	3
11 bis 25 Jahre:	15
länger als 25 Jahre:	42
keine Angabe:	5

Sie sind

männlich:	31
weiblich:	27
divers:	0
keine angabe:	9



Auflistung der Textantworten

Frage: Wie beurteilen Sie diese Befragung?

Und welches Thema ist Ihnen sonst noch wichtig oder was möchten Sie uns noch mitteilen?

Klimawandel mit bekämpfen Erneuerbare Energien als Genossenschaft für Bürgerbeteiligung aufbauen E-Ladestationen im Markt errichten

Die Sanierung und der Ausbau des Kindergartens wäre wichtig.

Ich will endlich, das mal was geschieht! Auch ein anderes Denken von manch einen Gemeindemitarbeiter z.B. Hofmeister A. erhoffe ich mir. Nicht nur Geld "verdienen", sondern auch Leistung bringen und nicht immer Hi Hi machen!

Eine noch stärkere Nutzung der Natur für Freizeitaktivitäten sollte dringend unterbunden werden. Für Spaziergänger, Jogger und Radler gibt es genügend schöne und ausgewiesene Wege in unserer Gemeinde die genutzt werden können. Wanderungen oder Mountainbikefahrten abseits der ausgeschilderten Strecken stören die Natur und die dort lebende Tierwelt erheblich.

Kleinere Ortschaften sind Stiefkinder - keine Programme - keine Dorfversammlungen - keine

Fahrradwegeanbindung - keine Kinderspielplätze - keine Löschteiche.....etc.

Die Fragestellungen sind zu allgemein. Diese könnten genauso für ein Großstadtviertel sein!

Kindergarten & Beförderung der Kindergartenkinder Der Kindergarten könnte eine Renovierung vertragen Die Beförderung der Kindergartenkinder geht zu vollen Lasten der Eltern (es ist schon fast Voraussetzung in den Dörfern ein 2. Auto zu haben, um die Beförderung der Kindergartenkinder zu gewährleisten) Das gleiche gilt auch für den freiwilligen Unterricht an Schulen, wenn es vom Kultusministerium keine Förderung gibt (z. B. Schulchor)

Ein Radweg sowie Angebote Freizeitmöglichkeiten für Jugendliche. Ausbau für das Industrie Gebiet

Mehr für Jugendliche Biergarten fehlt

Mehr größere Einkaufsmöglichkeiten !! Macht endlich was für die Jugend!!