



## **LE.NA - Auswertung Moosbach (Befragung vom 15.03.2021 bis 15.04.2021)**

**Gemeindeteile Etzgersrieth, Ödpielmannsberg, Pfaffenrieth und  
zugehörige Einöden**



**Hinweis: personenbezogene und beleidigende Kommentare  
wurden in Absprache mit der Gemeinde gekürzt oder gelöscht.**



## Inhaltsverzeichnis Auswertung Moosbach

<b>Bauen und Gestalten</b>	<b>3</b>
Bauen wir dort, wo es die Natur zulässt?	3
Wie nutzen wir unsere Siedlungsfläche?	3
Welche Freiräume bietet unser Ort?	3
Wie bauen wir?	3
<b>Versorgen, Entsorgen, Verkehren</b>	<b>7</b>
Sind wir gut versorgt?	7
Wie sorgen wir für Kreisläufe?	7
Wie verkehren wir im Ort?	7
<b>Landschaft nutzen und schützen</b>	<b>11</b>
Wie bewirtschaften wir unser Land?	11
Was leisten wir für den Naturhaushalt?	11
Wie erholsam ist es bei uns?	11
<b>Wirtschaften und Haushalten</b>	<b>14</b>
Wie wirtschaften unsere Unternehmen und Betriebe?	14
Wie wirtschaften Handwerk und Gewerbe?	
Hat unsere Landwirtschaft Zukunft?	14
<b>Miteinander leben in der Gemeinde</b>	<b>17</b>
Was ist uns wichtig?	17
Wie gehen wir miteinander um?	17
Was tun wir für unsere Gemeinschaft?	17
<b>Wissen, Mitreden, Mitgestalten</b>	<b>23</b>
Wie reden wir miteinander?	23
Wie machen wir uns schlau?	23



## Bauen und Gestalten

### Gesamtbewertung für den Abschnitt Bauen und Gestalten:

Insgesamt 108 Antworten

trifft voll zu				trifft nicht zu		weiß nicht					
9.26%	(10)	37.96%	(41)	30.56%	(33)	12.96%	(14)	5.56%	(6)	3.70%	(4)

### Bauen wir dort, wo es die Natur zulässt?



**Wir bauen dort, wo es der Natur am wenigsten weh tut.**

Frage 1 von 12, insgesamt 9 Antworten

trifft voll zu				trifft nicht zu		weiß nicht					
44.44%	(4)	33.33%	(3)	0.00%	(0)	11.11%	(1)	0.00%	(0)	11.11%	(1)



**Die besten Böden liefern bei uns Lebensmittel.**

Frage 2 von 12, insgesamt 9 Antworten

trifft voll zu				trifft nicht zu		weiß nicht					
11.11%	(1)	33.33%	(3)	33.33%	(3)	0.00%	(0)	11.11%	(1)	11.11%	(1)

## Wie nutzen wir unsere Siedlungsfläche?



**Wir leisten uns keine Leerstände.**

Frage 3 von 12, insgesamt 9 Antworten



**Platz zum Wohnen und Arbeiten – so viel, wie wir wirklich brauchen.**

Frage 4 von 12, insgesamt 9 Antworten



## Welche Freiräume bietet unser Ort?



**Wir haben attraktive und lebendige Plätze, Grünflächen und Straßenräume.**

Frage 5 von 12, insgesamt 9 Antworten

trifft voll zu				trifft nicht zu		weiß nicht	
0.00% (0)	33.33% (3)	44.44% (4)	11.11% (1)	11.11% (1)	0.00% (0)		



**Wir haben viele Angebote für Spiel und Sport.**

Frage 6 von 12, insgesamt 9 Antworten

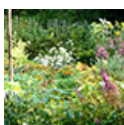
trifft voll zu				trifft nicht zu		weiß nicht	
0.00% (0)	55.56% (5)	22.22% (2)	22.22% (2)	0.00% (0)	0.00% (0)		



**Die Ortsränder sind unser grünes Aushängeschild.**

Frage 7 von 12, insgesamt 9 Antworten

trifft voll zu				trifft nicht zu		weiß nicht	
11.11% (1)	44.44% (4)	33.33% (3)	11.11% (1)	0.00% (0)	0.00% (0)		

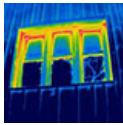


**Unsere Gärten lassen den Ort aufblühen.**

Frage 8 von 12, insgesamt 9 Antworten

trifft voll zu				trifft nicht zu		weiß nicht	
11.11% (1)	66.67% (6)	11.11% (1)	11.11% (1)	0.00% (0)	0.00% (0)		

## Wie bauen wir?



**Unsere Häuser gehen sparsam mit Energie und Wasser um.**

Frage 9 von 12, insgesamt 9 Antworten

trifft voll zu			trifft nicht zu			weiß nicht		
11.11% (1)	22.22% (2)	33.33% (3)	22.22% (2)	0.00% (0)	11.11% (1)			



**Wir bauen auf die Region und setzen auf umweltverträgliche Baustoffe.**

Frage 10 von 12, insgesamt 9 Antworten

trifft voll zu			trifft nicht zu			weiß nicht		
0.00% (0)	44.44% (4)	44.44% (4)	0.00% (0)	0.00% (0)	11.11% (1)			



**Unsere Baudenkmäler werden genutzt.**

Frage 11 von 12, insgesamt 9 Antworten

trifft voll zu			trifft nicht zu			weiß nicht		
11.11% (1)	22.22% (2)	55.56% (5)	0.00% (0)	11.11% (1)	0.00% (0)			



**Bei uns herrscht freie Fahrt für Rollstühle und Kinderwagen.**

Frage 12 von 12, insgesamt 9 Antworten

trifft voll zu			trifft nicht zu			weiß nicht		
0.00% (0)	33.33% (3)	33.33% (3)	0.00% (0)	33.33% (3)	0.00% (0)			

## Versorgen, Entsorgen, Verkehren

### Gesamtbewertung für den Abschnitt Versorgen, Entsorgen, Verkehren:

Insgesamt 99 Antworten

trifft voll zu				trifft nicht zu	weiß nicht
11.11% (11)	34.34% (34)	22.22% (22)	20.20% (20)	10.10% (10)	2.02% (2)

### Sind wir gut versorgt?



**Vor Ort gibt es alles, was wir tagtäglich zum Leben brauchen.**

Frage 1 von 11, insgesamt 9 Antworten

trifft voll zu				trifft nicht zu	weiß nicht
0.00% (0)	44.44% (4)	22.22% (2)	22.22% (2)	11.11% (1)	0.00% (0)



**Strom und Wärme sind bei uns hausgemacht.**

Frage 2 von 11, insgesamt 9 Antworten

trifft voll zu				trifft nicht zu	weiß nicht
22.22% (2)	33.33% (3)	22.22% (2)	11.11% (1)	0.00% (0)	11.11% (1)



**Für gesundes Trinkwasser ist langfristig vorgesorgt.**

Frage 3 von 11, insgesamt 9 Antworten

trifft voll zu				trifft nicht zu	weiß nicht
11.11% (1)	66.67% (6)	22.22% (2)	0.00% (0)	0.00% (0)	0.00% (0)



### Wir können vor Ort regionale Produkte kaufen.

Frage 4 von 11, insgesamt 9 Antworten

trifft voll zu				trifft nicht zu		weiß nicht	
22.22% (2)	55.56% (5)	11.11% (1)	11.11% (1)	0.00% (0)	0.00% (0)		



### Wir haben Anschluss an die Datenautobahn.

Frage 5 von 11, insgesamt 9 Antworten

trifft voll zu				trifft nicht zu		weiß nicht	
22.22% (2)	22.22% (2)	11.11% (1)	33.33% (3)	11.11% (1)	0.00% (0)		



## Wie sorgen wir für Kreisläufe?



**Wir sorgen dafür, dass uns Regenwasser nicht davon läuft.**

Frage 6 von 11, insgesamt 9 Antworten

trifft voll zu				trifft nicht zu	weiß nicht
11.11% (1)	33.33% (3)	22.22% (2)	22.22% (2)	0.00% (0)	11.11% (1)



**Wir nutzen Gebrauchtes sinnvoll.**

Frage 7 von 11, insgesamt 9 Antworten

trifft voll zu				trifft nicht zu	weiß nicht
11.11% (1)	44.44% (4)	22.22% (2)	22.22% (2)	0.00% (0)	0.00% (0)

## Wie verkehren wir im Ort?



**Bei Bus (und Bahn) herrscht der richtige Takt.**

Frage 8 von 11, insgesamt 9 Antworten

trifft voll zu				trifft nicht zu		weiß nicht	
0.00% (0)	0.00% (0)	22.22% (2)	33.33% (3)	44.44% (4)	0.00% (0)		



**Wir sorgen selbst für Alternativen zum eigenen Auto.**

Frage 9 von 11, insgesamt 9 Antworten

trifft voll zu				trifft nicht zu		weiß nicht	
0.00% (0)	0.00% (0)	22.22% (2)	44.44% (4)	33.33% (3)	0.00% (0)		



**Wir werden nicht vom Verkehr überrollt.**

Frage 10 von 11, insgesamt 9 Antworten

trifft voll zu				trifft nicht zu		weiß nicht	
22.22% (2)	44.44% (4)	22.22% (2)	11.11% (1)	0.00% (0)	0.00% (0)		



**Fußgänger und Radfahrer haben Vorfahrt.**

Frage 11 von 11, insgesamt 9 Antworten

trifft voll zu				trifft nicht zu		weiß nicht	
0.00% (0)	33.33% (3)	44.44% (4)	11.11% (1)	11.11% (1)	0.00% (0)		

## Landschaft nutzen und schützen

### Gesamtbewertung für den Abschnitt Landschaft nutzen und schützen:

Insgesamt 81 Antworten

trifft voll zu				trifft nicht zu		weiß nicht	
12.35% (10)	40.74% (33)	28.40% (23)	13.58% (11)	1.23% (1)	3.70% (3)		

### Wie bewirtschaften wir unser Land?



**Wir nutzen die Natur standortangepasst.**

Frage 1 von 9, insgesamt 9 Antworten

trifft voll zu				trifft nicht zu		weiß nicht	
0.00% (0)	55.56% (5)	0.00% (0)	33.33% (3)	0.00% (0)	11.11% (1)		



**Ökologische Landwirtschaft spielt bei uns eine große Rolle.**

Frage 2 von 9, insgesamt 9 Antworten

trifft voll zu				trifft nicht zu		weiß nicht	
0.00% (0)	33.33% (3)	44.44% (4)	11.11% (1)	0.00% (0)	11.11% (1)		



**Unsere Bauern und Äcker können mehr als Mais.**

Frage 3 von 9, insgesamt 9 Antworten

trifft voll zu				trifft nicht zu		weiß nicht	
0.00% (0)	0.00% (0)	44.44% (4)	44.44% (4)	0.00% (0)	11.11% (1)		

## Was leisten wir für den Naturhaushalt?



**Wasser und Boden haben in unserer Landschaft Rückhalt.**

Frage 4 von 9, insgesamt 9 Antworten

trifft voll zu					trifft nicht zu		weiß nicht	
0.00% (0)	66.67% (6)	22.22% (2)	11.11% (1)	0.00% (0)	0.00% (0)			



**Die Gewässer sind frei.**

Frage 5 von 9, insgesamt 9 Antworten

trifft voll zu					trifft nicht zu		weiß nicht	
0.00% (0)	77.78% (7)	22.22% (2)	0.00% (0)	0.00% (0)	0.00% (0)			



**In Wald und Flur ist viel Natur zu Hause, gut vernetzt und gesichert.**

Frage 6 von 9, insgesamt 9 Antworten

trifft voll zu					trifft nicht zu		weiß nicht	
22.22% (2)	22.22% (2)	44.44% (4)	11.11% (1)	0.00% (0)	0.00% (0)			



**Die Gemeinde nutzt und pflegt ihre Flächen ökologisch sinnvoll.**

Frage 7 von 9, insgesamt 9 Antworten

trifft voll zu					trifft nicht zu		weiß nicht	
11.11% (1)	33.33% (3)	44.44% (4)	0.00% (0)	11.11% (1)	0.00% (0)			



## Wie erholsam ist es bei uns?



**Unsere Landschaft kann sich sehen lassen.**

Frage 8 von 9, insgesamt 9 Antworten

trifft voll zu				trifft nicht zu		weiß nicht	
33.33% (3)	44.44% (4)	22.22% (2)	0.00% (0)	0.00% (0)	0.00% (0)	0.00% (0)	0.00% (0)



**Wir finden direkt vor unserer Haustür Erholung.**

Frage 9 von 9, insgesamt 9 Antworten

trifft voll zu				trifft nicht zu		weiß nicht	
44.44% (4)	33.33% (3)	11.11% (1)	11.11% (1)	0.00% (0)	0.00% (0)	0.00% (0)	0.00% (0)

## Wirtschaften und Haushalten

### Gesamtbewertung für den Abschnitt Wirtschaften und Haushalten:

Insgesamt 62 Antworten

trifft voll zu				trifft nicht zu		weiß nicht	
3.23% (2)	27.42% (17)	37.10% (23)	19.35% (12)	3.23% (2)	9.68% (6)		

### Wie wirtschaften unsere Unternehmen und Betriebe?

Wie wirtschaften Handwerk und Gewerbe?



**Unser Tourismus ist naturverträglich.**

Frage 1 von 7, insgesamt 9 Antworten

trifft voll zu				trifft nicht zu		weiß nicht	
11.11% (1)	33.33% (3)	22.22% (2)	0.00% (0)	11.11% (1)	22.22% (2)		



**Wir haben zukunftsfähige Betriebe.**

Frage 2 von 7, insgesamt 9 Antworten

trifft voll zu				trifft nicht zu		weiß nicht	
11.11% (1)	22.22% (2)	44.44% (4)	22.22% (2)	0.00% (0)	0.00% (0)		



**Bei uns gibt es Unternehmen mit Bürgerfinanzierung.**

Frage 3 von 7, insgesamt 9 Antworten

trifft voll zu				trifft nicht zu		weiß nicht	
0.00% (0)	22.22% (2)	22.22% (2)	33.33% (3)	11.11% (1)	11.11% (1)		



### Unsere Betriebe erhalten und schaffen sichere Arbeitsplätze.

Frage 4 von 7, insgesamt 9 Antworten



### Wirtschaftsbetriebe übernehmen Aufgaben für das Gemeinwohl.

Frage 5 von 7, insgesamt 9 Antworten



## Hat unsere Landwirtschaft Zukunft?



**Viele Betriebe investieren für ökonomischen und ökologischen Fortschritt.**

Frage 6 von 7, insgesamt 9 Antworten

trifft voll zu

trifft nicht zu

weiß nicht

0.00% (0)

33.33% (3)

33.33% (3)

11.11% (1)

0.00% (0)

22.22% (2)



**Die Landwirtschaft hat neben der Produktion auch andere Standbeine.**

Frage 7 von 7, insgesamt 8 Antworten

trifft voll zu

trifft nicht zu

weiß nicht

0.00% (0)

50.00% (4)

37.50% (3)

12.50% (1)

0.00% (0)

0.00% (0)



## Miteinander leben in der Gemeinde

### Gesamtbewertung für den Abschnitt Miteinander leben in der Gemeinde:

Insgesamt 136 Antworten

trifft voll zu				trifft nicht zu		weiß nicht	
13.24% (18)	36.03% (49)	29.41% (40)	12.50% (17)	5.88% (8)	2.94% (4)		

### Was ist uns wichtig?



**Wir lieben unsere Heimat und pflegen unsere Traditionen.**

Frage 1 von 17, insgesamt 8 Antworten

trifft voll zu				trifft nicht zu		weiß nicht	
25.00% (2)	62.50% (5)	0.00% (0)	12.50% (1)	0.00% (0)	0.00% (0)		



**Wir sind aufgeschlossen gegenüber anderen Kulturen.**

Frage 2 von 17, insgesamt 8 Antworten

trifft voll zu				trifft nicht zu		weiß nicht	
0.00% (0)	50.00% (4)	25.00% (2)	12.50% (1)	12.50% (1)	0.00% (0)		



**Unsere Gemeinschaft lebt. Wir helfen uns selbst.**

Frage 3 von 17, insgesamt 8 Antworten

trifft voll zu				trifft nicht zu		weiß nicht	
12.50% (1)	50.00% (4)	25.00% (2)	12.50% (1)	0.00% (0)	0.00% (0)		



### Wir wollen unseren Ort fit für die Zukunft machen.

Frage 4 von 17, insgesamt 8 Antworten

trifft voll zu				trifft nicht zu		weiß nicht	
0.00% (0)	0.00% (0)	75.00% (6)	12.50% (1)	12.50% (1)	0.00% (0)		

## Wie gehen wir miteinander um?



**Wir vertragen uns. „Altlasten“ haben wir erfolgreich aufgearbeitet.**

Frage 5 von 17, insgesamt 8 Antworten

trifft voll zu				trifft nicht zu		weiß nicht
0.00% (0)	25.00% (2)	37.50% (3)	25.00% (2)	0.00% (0)	12.50% (1)	



**Privates Engagement zum Wohle aller wird geschätzt.**

Frage 6 von 17, insgesamt 8 Antworten

trifft voll zu				trifft nicht zu		weiß nicht
25.00% (2)	12.50% (1)	37.50% (3)	0.00% (0)	12.50% (1)	12.50% (1)	



**Bei uns mischen alle mit. Alle Interessen werden gehört.**

Frage 7 von 17, insgesamt 8 Antworten

trifft voll zu				trifft nicht zu		weiß nicht
0.00% (0)	37.50% (3)	25.00% (2)	12.50% (1)	12.50% (1)	12.50% (1)	



**Wir haben für jeden Anlass den richtigen Raum.**

Frage 8 von 17, insgesamt 8 Antworten

trifft voll zu				trifft nicht zu		weiß nicht
0.00% (0)	62.50% (5)	25.00% (2)	12.50% (1)	0.00% (0)	0.00% (0)	



**Wir feiern die Feste wie sie fallen.**

Frage 9 von 17, insgesamt 8 Antworten

trifft voll zu				trifft nicht zu		weiß nicht
62.50% (5)	25.00% (2)	12.50% (1)	0.00% (0)	0.00% (0)	0.00% (0)	



## Was tun wir für unsere Gemeinschaft?



**Unsere Vereine und andere Organisationen leisten viel für unsere Gemeinschaft.**

Frage 10 von 17, insgesamt 8 Antworten



**Wir engagieren uns auch außerhalb von Vereinen und Institutionen.**

Frage 11 von 17, insgesamt 8 Antworten



**Wir sorgen füreinander.**

Frage 12 von 17, insgesamt 8 Antworten



**Wir haben ein gutes medizinisch-therapeutisches Angebot.**

Frage 13 von 17, insgesamt 8 Antworten



**Wir haben gute soziale Angebote.**

Frage 14 von 17, insgesamt 8 Antworten





**Wir haben ein gutes kulturelles Angebot.**

Frage 15 von 17, insgesamt 8 Antworten

trifft voll zu				trifft nicht zu		weiß nicht	
0.00% (0)	87.50% (7)	0.00% (0)	0.00% (0)	12.50% (1)	0.00% (0)		



**Hier finden alle Wohnraum.**

Frage 16 von 17, insgesamt 8 Antworten

trifft voll zu				trifft nicht zu		weiß nicht	
12.50% (1)	62.50% (5)	0.00% (0)	25.00% (2)	0.00% (0)	0.00% (0)		



**Gemeinde und Kirche sind mit Leib und Seele dabei.**

Frage 17 von 17, insgesamt 8 Antworten

trifft voll zu				trifft nicht zu		weiß nicht	
25.00% (2)	37.50% (3)	25.00% (2)	0.00% (0)	12.50% (1)	0.00% (0)		



## Wissen, Mitreden, Mitgestalten

### Gesamtbewertung für den Abschnitt Wissen, Mitreden, Mitgestalten:

Insgesamt 24 Antworten

trifft voll zu			trifft nicht zu		weiß nicht
4.17% (1)	33.33% (8)	33.33% (8)	25.00% (6)	4.17% (1)	0.00% (0)

### Wie reden wir miteinander?



**Bei uns ist Platz für alle Meinungen.**

Frage 1 von 3, insgesamt 8 Antworten

trifft voll zu			trifft nicht zu		weiß nicht
0.00% (0)	37.50% (3)	37.50% (3)	25.00% (2)	0.00% (0)	0.00% (0)

## Wie machen wir uns schlau?



**Bei uns kann sich jeder schlau machen.**

Frage 2 von 3, insgesamt 8 Antworten

trifft voll zu

trifft nicht zu

weiß nicht

12.50% (1)

25.00% (2)

25.00% (2)

25.00% (2)

12.50% (1)

0.00% (0)



**Wir pflegen unseren Erfahrungsschatz und bringen eigenes Wissen ein.**

Frage 3 von 3, insgesamt 8 Antworten

trifft voll zu

trifft nicht zu

weiß nicht

0.00% (0)

37.50% (3)

37.50% (3)

25.00% (2)

0.00% (0)

0.00% (0)





## Auswertung der Zusatzfragen

### Wie beurteilen Sie diese Befragung?

sehr sinnvoll:	3
sinnvoll:	3
weniger sinnvoll:	1
gar nicht sinnvoll:	0
keine Angabe:	0

### Ihr Alter

bis 25 Jahre:	0
26 bis 35 Jahre:	4
36 bis 50 Jahre:	2
51 bis 65 Jahre:	1
älter als 65 Jahre:	0
keine Angabe:	0

### In welchem Ortsteil wohnen Sie?

keine Angabe:	7
---------------	---

### Wie lange leben Sie bereits in der Gemeinde?

bis 3 Jahre:	0
4 bis 10 Jahre:	1
11 bis 25 Jahre:	2
länger als 25 Jahre:	3
keine Angabe:	1

### Sie sind

männlich:	3
weiblich:	3
divers:	0
keine angabe:	1



---

## Auflistung der Textantworten

Frage: In welchem Ortsteil wohnen Sie?

Ödpielmannsberg