



LE.NA - Auswertung Moosbach (Befragung vom 15.03.2021 bis 15.04.2021)

Gemeindeteile Gebhardsreuth, Grub, Gröbenstädt, Gröbenstädt-Siedlung, Heumaden, Isgier, Ödbraunetsrieth und zugehörige Einöden



Hinweis: personenbezogene und beleidigende Kommentare wurden in Absprache mit der Gemeinde gekürzt oder gelöscht.



Inhaltsverzeichnis Auswertung Moosbach

Bauen und Gestalten	3
Bauen wir dort, wo es die Natur zulässt?	3
Wie nutzen wir unsere Siedlungsfläche?	3
Welche Freiräume bietet unser Ort?	3
Wie bauen wir?	3
Versorgen, Entsorgen, Verkehren	7
Sind wir gut versorgt?	7
Wie sorgen wir für Kreisläufe?	7
Wie verkehren wir im Ort?	7
Landschaft nutzen und schützen	11
Wie bewirtschaften wir unser Land?	11
Was leisten wir für den Naturhaushalt?	11
Wie erholsam ist es bei uns?	11
Wirtschaften und Haushalten	15
Wie wirtschaften unsere Unternehmen und Betriebe?	15
Wie wirtschaften Handwerk und Gewerbe?	
Hat unsere Landwirtschaft Zukunft?	15
Miteinander leben in der Gemeinde	18
Was ist uns wichtig?	18
Wie gehen wir miteinander um?	18
Was tun wir für unsere Gemeinschaft?	18
Wissen, Mitreden, Mitgestalten	24
Wie reden wir miteinander?	24
Wie machen wir uns schlau?	24

Bauen und Gestalten

Gesamtbewertung für den Abschnitt Bauen und Gestalten:

Insgesamt 98 Antworten

trifft voll zu				trifft nicht zu	weiß nicht
15.31% (15)	31.63% (31)	25.51% (25)	10.20% (10)	13.27% (13)	4.08% (4)

Bauen wir dort, wo es die Natur zulässt?



Wir bauen dort, wo es der Natur am wenigsten weh tut.

Frage 1 von 12, insgesamt 9 Antworten

trifft voll zu				trifft nicht zu	weiß nicht
33.33% (3)	33.33% (3)	22.22% (2)	0.00% (0)	11.11% (1)	0.00% (0)

5

- Photovoltaik Anlage im Naturschutzgebiet? Warum?



Die besten Böden liefern bei uns Lebensmittel.

Frage 2 von 12, insgesamt 9 Antworten

trifft voll zu				trifft nicht zu	weiß nicht
22.22% (2)	22.22% (2)	33.33% (3)	0.00% (0)	22.22% (2)	0.00% (0)

3

- durch die Freiflächen-PV-Anlagen geht viel landwirtschaftliche Nutzfläche (vorübergehend) verloren.

Wie nutzen wir unsere Siedlungsfläche?



Wir leisten uns keine Leerstände.

Frage 3 von 12, insgesamt 8 Antworten



Platz zum Wohnen und Arbeiten – so viel, wie wir wirklich brauchen.

Frage 4 von 12, insgesamt 8 Antworten



Welche Freiräume bietet unser Ort?



Wir haben attraktive und lebendige Plätze, Grünflächen und Straßenräume.

Frage 5 von 12, insgesamt 8 Antworten

trifft voll zu				trifft nicht zu		weiß nicht	
12.50% (1)	12.50% (1)	50.00% (4)	12.50% (1)	12.50% (1)	12.50% (1)	0.00% (0)	



Wir haben viele Angebote für Spiel und Sport.

Frage 6 von 12, insgesamt 8 Antworten

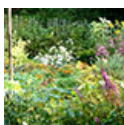
trifft voll zu				trifft nicht zu		weiß nicht	
12.50% (1)	37.50% (3)	25.00% (2)	12.50% (1)	12.50% (1)	12.50% (1)	0.00% (0)	



Die Ortsränder sind unser grünes Aushängeschild.

Frage 7 von 12, insgesamt 8 Antworten

trifft voll zu				trifft nicht zu		weiß nicht	
25.00% (2)	50.00% (4)	12.50% (1)	0.00% (0)	12.50% (1)	12.50% (1)	0.00% (0)	

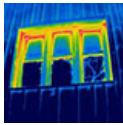


Unsere Gärten lassen den Ort aufblühen.

Frage 8 von 12, insgesamt 8 Antworten

trifft voll zu				trifft nicht zu		weiß nicht	
0.00% (0)	62.50% (5)	12.50% (1)	0.00% (0)	12.50% (1)	12.50% (1)	12.50% (1)	

Wie bauen wir?



Unsere Häuser gehen sparsam mit Energie und Wasser um.

Frage 9 von 12, insgesamt 8 Antworten

trifft voll zu				trifft nicht zu		weiß nicht	
12.50% (1)	25.00% (2)	12.50% (1)	12.50% (1)	12.50% (1)	12.50% (1)	25.00% (2)	



Wir bauen auf die Region und setzen auf umweltverträgliche Baustoffe.

Frage 10 von 12, insgesamt 8 Antworten

trifft voll zu				trifft nicht zu		weiß nicht	
0.00% (0)	37.50% (3)	25.00% (2)	12.50% (1)	12.50% (1)	12.50% (1)	12.50% (1)	



Unsere Baudenkmäler werden genutzt.

Frage 11 von 12, insgesamt 8 Antworten

trifft voll zu				trifft nicht zu		weiß nicht	
12.50% (1)	37.50% (3)	25.00% (2)	0.00% (0)	25.00% (2)	0.00% (0)	0.00% (0)	



Bei uns herrscht freie Fahrt für Rollstühle und Kinderwagen.

Frage 12 von 12, insgesamt 8 Antworten

trifft voll zu				trifft nicht zu		weiß nicht	
0.00% (0)	12.50% (1)	12.50% (1)	50.00% (4)	25.00% (2)	0.00% (0)	0.00% (0)	

Versorgen, Entsorgen, Verkehren

Gesamtbewertung für den Abschnitt Versorgen, Entsorgen, Verkehren:

Insgesamt 88 Antworten

trifft voll zu			trifft nicht zu		weiß nicht
13.64% (12)	18.18% (16)	28.41% (25)	17.05% (15)	20.45% (18)	2.27% (2)

Sind wir gut versorgt?



Vor Ort gibt es alles, was wir tagtäglich zum Leben brauchen.

Frage 1 von 11, insgesamt 8 Antworten

trifft voll zu			trifft nicht zu		weiß nicht
12.50% (1)	12.50% (1)	62.50% (5)	0.00% (0)	12.50% (1)	0.00% (0)



Strom und Wärme sind bei uns hausgemacht.

Frage 2 von 11, insgesamt 8 Antworten

trifft voll zu			trifft nicht zu		weiß nicht
25.00% (2)	37.50% (3)	37.50% (3)	0.00% (0)	0.00% (0)	0.00% (0)



Für gesundes Trinkwasser ist langfristig vorgesorgt.

Frage 3 von 11, insgesamt 8 Antworten

trifft voll zu			trifft nicht zu		weiß nicht
25.00% (2)	12.50% (1)	37.50% (3)	12.50% (1)	12.50% (1)	0.00% (0)



Wir können vor Ort regionale Produkte kaufen.

Frage 4 von 11, insgesamt 8 Antworten



Wir haben Anschluss an die Datenautobahn.

Frage 5 von 11, insgesamt 8 Antworten



Wie sorgen wir für Kreisläufe?



Wir sorgen dafür, dass uns Regenwasser nicht davon läuft.

Frage 6 von 11, insgesamt 8 Antworten



Wir nutzen Gebrauchtes sinnvoll.

Frage 7 von 11, insgesamt 8 Antworten



Wie verkehren wir im Ort?



Bei Bus (und Bahn) herrscht der richtige Takt.

Frage 8 von 11, insgesamt 8 Antworten

trifft voll zu			trifft nicht zu		weiß nicht
0.00% (0)	12.50% (1)	12.50% (1)	37.50% (3)	37.50% (3)	0.00% (0)



Wir sorgen selbst für Alternativen zum eigenen Auto.

Frage 9 von 11, insgesamt 8 Antworten

trifft voll zu			trifft nicht zu		weiß nicht
0.00% (0)	0.00% (0)	25.00% (2)	12.50% (1)	62.50% (5)	0.00% (0)



Wir werden nicht vom Verkehr überrollt.

Frage 10 von 11, insgesamt 8 Antworten

trifft voll zu			trifft nicht zu		weiß nicht
12.50% (1)	12.50% (1)	50.00% (4)	12.50% (1)	12.50% (1)	0.00% (0)



Fußgänger und Radfahrer haben Vorfahrt.

Frage 11 von 11, insgesamt 8 Antworten

trifft voll zu			trifft nicht zu		weiß nicht
0.00% (0)	12.50% (1)	12.50% (1)	25.00% (2)	50.00% (4)	0.00% (0)

Landschaft nutzen und schützen

Gesamtbewertung für den Abschnitt Landschaft nutzen und schützen:

Insgesamt 63 Antworten

trifft voll zu					trifft nicht zu		weiß nicht	
17.46% (11)	38.10% (24)	26.98% (17)	3.17% (2)		12.70% (8)		1.59% (1)	

Wie bewirtschaften wir unser Land?



Wir nutzen die Natur standortangepasst.

Frage 1 von 9, insgesamt 7 Antworten

trifft voll zu					trifft nicht zu		weiß nicht	
28.57% (2)	28.57% (2)	42.86% (3)	0.00% (0)		0.00% (0)		0.00% (0)	



Ökologische Landwirtschaft spielt bei uns eine große Rolle.

Frage 2 von 9, insgesamt 7 Antworten

trifft voll zu					trifft nicht zu		weiß nicht	
14.29% (1)	14.29% (1)	28.57% (2)	28.57% (2)		14.29% (1)		0.00% (0)	



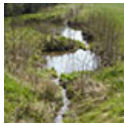
Unsere Bauern und Äcker können mehr als Mais.

Frage 3 von 9, insgesamt 7 Antworten

trifft voll zu					trifft nicht zu		weiß nicht	
28.57% (2)	14.29% (1)	42.86% (3)	0.00% (0)		14.29% (1)		0.00% (0)	



Was leisten wir für den Naturhaushalt?



Wasser und Boden haben in unserer Landschaft Rückhalt.

Frage 4 von 9, insgesamt 7 Antworten



Die Gewässer sind frei.

Frage 5 von 9, insgesamt 7 Antworten



In Wald und Flur ist viel Natur zu Hause, gut vernetzt und gesichert.

Frage 6 von 9, insgesamt 7 Antworten



Die Gemeinde nutzt und pflegt ihre Flächen ökologisch sinnvoll.

Frage 7 von 9, insgesamt 7 Antworten





Wie erholsam ist es bei uns?



Unsere Landschaft kann sich sehen lassen.

Frage 8 von 9, insgesamt 7 Antworten



Wir finden direkt vor unserer Haustür Erholung.

Frage 9 von 9, insgesamt 7 Antworten



Wirtschaften und Haushalten

Gesamtbewertung für den Abschnitt Wirtschaften und Haushalten:

Insgesamt 49 Antworten

trifft voll zu			trifft nicht zu		weiß nicht
10.20% (5)	14.29% (7)	34.69% (17)	18.37% (9)	16.33% (8)	6.12% (3)

Wie wirtschaften unsere Unternehmen und Betriebe?

Wie wirtschaften Handwerk und Gewerbe?



Unser Tourismus ist naturverträglich.

Frage 1 von 7, insgesamt 7 Antworten

trifft voll zu			trifft nicht zu		weiß nicht
28.57% (2)	42.86% (3)	14.29% (1)	0.00% (0)	14.29% (1)	0.00% (0)



Wir haben zukunftsfähige Betriebe.

Frage 2 von 7, insgesamt 7 Antworten

trifft voll zu			trifft nicht zu		weiß nicht
14.29% (1)	28.57% (2)	14.29% (1)	28.57% (2)	14.29% (1)	0.00% (0)



Bei uns gibt es Unternehmen mit Bürgerfinanzierung.

Frage 3 von 7, insgesamt 7 Antworten

trifft voll zu			trifft nicht zu		weiß nicht
0.00% (0)	0.00% (0)	0.00% (0)	28.57% (2)	42.86% (3)	28.57% (2)



Unsere Betriebe erhalten und schaffen sichere Arbeitsplätze.

Frage 4 von 7, insgesamt 7 Antworten



Wirtschaftsbetriebe übernehmen Aufgaben für das Gemeinwohl.

Frage 5 von 7, insgesamt 7 Antworten



Hat unsere Landwirtschaft Zukunft?



Viele Betriebe investieren für ökonomischen und ökologischen Fortschritt.

Frage 6 von 7, insgesamt 7 Antworten

trifft voll zu

trifft nicht zu

weiß nicht

0.00% (0)	0.00% (0)	42.86% (3)	28.57% (2)	14.29% (1)	14.29% (1)
-----------	-----------	------------	------------	------------	------------



Die Landwirtschaft hat neben der Produktion auch andere Standbeine.

Frage 7 von 7, insgesamt 7 Antworten

trifft voll zu

trifft nicht zu

weiß nicht

0.00% (0)	28.57% (2)	57.14% (4)	0.00% (0)	14.29% (1)	0.00% (0)
-----------	------------	------------	-----------	------------	-----------

Miteinander leben in der Gemeinde

Gesamtbewertung für den Abschnitt Miteinander leben in der Gemeinde:

Insgesamt 119 Antworten

trifft voll zu			trifft nicht zu		weiß nicht
15.13% (18)	26.89% (32)	24.37% (29)	10.92% (13)	12.61% (15)	10.08% (12)

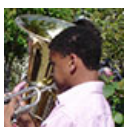
Was ist uns wichtig?



Wir lieben unsere Heimat und pflegen unsere Traditionen.

Frage 1 von 17, insgesamt 7 Antworten

trifft voll zu			trifft nicht zu		weiß nicht
28.57% (2)	42.86% (3)	28.57% (2)	0.00% (0)	0.00% (0)	0.00% (0)



Wir sind aufgeschlossen gegenüber anderen Kulturen.

Frage 2 von 17, insgesamt 7 Antworten

trifft voll zu			trifft nicht zu		weiß nicht
0.00% (0)	57.14% (4)	14.29% (1)	14.29% (1)	0.00% (0)	14.29% (1)



Unsere Gemeinschaft lebt. Wir helfen uns selbst.

Frage 3 von 17, insgesamt 7 Antworten

trifft voll zu			trifft nicht zu		weiß nicht
28.57% (2)	28.57% (2)	14.29% (1)	14.29% (1)	14.29% (1)	0.00% (0)



Wir wollen unseren Ort fit für die Zukunft machen.

Frage 4 von 17, insgesamt 7 Antworten

trifft voll zu			trifft nicht zu			weiß nicht		
0.00% (0)	14.29% (1)	57.14% (4)	0.00% (0)	28.57% (2)	0.00% (0)			

Wie gehen wir miteinander um?



Wir vertragen uns. „Altlasten“ haben wir erfolgreich aufgearbeitet.

Frage 5 von 17, insgesamt 7 Antworten

trifft voll zu				trifft nicht zu		weiß nicht	
0.00% (0)	0.00% (0)	42.86% (3)	14.29% (1)	28.57% (2)	14.29% (1)		

5

- Die Axt im Rücken, vor Neid!!



Privates Engagement zum Wohle aller wird geschätzt.

Frage 6 von 17, insgesamt 7 Antworten

trifft voll zu				trifft nicht zu		weiß nicht	
28.57% (2)	0.00% (0)	14.29% (1)	28.57% (2)	14.29% (1)	14.29% (1)		



Bei uns mischen alle mit. Alle Interessen werden gehört.

Frage 7 von 17, insgesamt 7 Antworten

trifft voll zu				trifft nicht zu		weiß nicht	
14.29% (1)	0.00% (0)	42.86% (3)	14.29% (1)	28.57% (2)	0.00% (0)		



Wir haben für jeden Anlass den richtigen Raum.

Frage 8 von 17, insgesamt 7 Antworten

trifft voll zu				trifft nicht zu		weiß nicht	
0.00% (0)	42.86% (3)	14.29% (1)	28.57% (2)	14.29% (1)	0.00% (0)		



Wir feiern die Feste wie sie fallen.

Frage 9 von 17, insgesamt 7 Antworten

trifft voll zu				trifft nicht zu		weiß nicht	
14.29% (1)	57.14% (4)	14.29% (1)	0.00% (0)	14.29% (1)	0.00% (0)		

Was tun wir für unsere Gemeinschaft?



Unsere Vereine und andere Organisationen leisten viel für unsere Gemeinschaft.

Frage 10 von 17, insgesamt 7 Antworten

trifft voll zu				trifft nicht zu		weiß nicht	
14.29% (1)	71.43% (5)	0.00% (0)	0.00% (0)	0.00% (0)	0.00% (0)	14.29% (1)	



Wir engagieren uns auch außerhalb von Vereinen und Institutionen.

Frage 11 von 17, insgesamt 7 Antworten

trifft voll zu				trifft nicht zu		weiß nicht	
28.57% (2)	14.29% (1)	28.57% (2)	0.00% (0)	0.00% (0)	0.00% (0)	28.57% (2)	



Wir sorgen füreinander.

Frage 12 von 17, insgesamt 7 Antworten

trifft voll zu				trifft nicht zu		weiß nicht	
14.29% (1)	14.29% (1)	42.86% (3)	0.00% (0)	0.00% (0)	0.00% (0)	28.57% (2)	



Wir haben ein gutes medizinisch-therapeutisches Angebot.

Frage 13 von 17, insgesamt 7 Antworten

trifft voll zu				trifft nicht zu		weiß nicht	
14.29% (1)	0.00% (0)	14.29% (1)	57.14% (4)	14.29% (1)	0.00% (0)	0.00% (0)	

Wir haben gute soziale Angebote.

Frage 14 von 17, insgesamt 7 Antworten



trifft voll zu				trifft nicht zu		weiß nicht	
14.29% (1)	14.29% (1)	28.57% (2)	0.00% (0)	28.57% (2)	14.29% (1)		



Wir haben ein gutes kulturelles Angebot.

Frage 15 von 17, insgesamt 7 Antworten

trifft voll zu				trifft nicht zu		weiß nicht	
14.29% (1)	28.57% (2)	14.29% (1)	14.29% (1)	14.29% (1)	14.29% (1)		



Hier finden alle Wohnraum.

Frage 16 von 17, insgesamt 7 Antworten

trifft voll zu				trifft nicht zu		weiß nicht	
14.29% (1)	42.86% (3)	28.57% (2)	0.00% (0)	14.29% (1)	0.00% (0)		



Gemeinde und Kirche sind mit Leib und Seele dabei.

Frage 17 von 17, insgesamt 7 Antworten

trifft voll zu				trifft nicht zu		weiß nicht	
28.57% (2)	28.57% (2)	14.29% (1)	0.00% (0)	0.00% (0)	28.57% (2)		



Wissen, Mitreden, Mitgestalten

Gesamtbewertung für den Abschnitt Wissen, Mitreden, Mitgestalten:

Insgesamt 21 Antworten

trifft voll zu			trifft nicht zu		weiß nicht
0.00% (0)	23.81% (5)	38.10% (8)	4.76% (1)	23.81% (5)	9.52% (2)

Wie reden wir miteinander?



Bei uns ist Platz für alle Meinungen.

Frage 1 von 3, insgesamt 7 Antworten

trifft voll zu			trifft nicht zu		weiß nicht
0.00% (0)	28.57% (2)	28.57% (2)	0.00% (0)	42.86% (3)	0.00% (0)



Wie machen wir uns schlau?



Bei uns kann sich jeder schlau machen.

Frage 2 von 3, insgesamt 7 Antworten

trifft voll zu

trifft nicht zu

weiß nicht

0.00% (0)	14.29% (1)	42.86% (3)	14.29% (1)	14.29% (1)	14.29% (1)
-----------	------------	------------	------------	------------	------------



Wir pflegen unseren Erfahrungsschatz und bringen eigenes Wissen ein.

Frage 3 von 3, insgesamt 7 Antworten

trifft voll zu

trifft nicht zu

weiß nicht

0.00% (0)	28.57% (2)	42.86% (3)	0.00% (0)	14.29% (1)	14.29% (1)
-----------	------------	------------	-----------	------------	------------



Auswertung der Zusatzfragen

Wie beurteilen Sie diese Befragung?

sehr sinnvoll:	3
sinnvoll:	3
weniger sinnvoll:	1
gar nicht sinnvoll:	0
keine Angabe:	0

Ihr Alter

bis 25 Jahre:	1
26 bis 35 Jahre:	1
36 bis 50 Jahre:	5
51 bis 65 Jahre:	0
älter als 65 Jahre:	0
keine Angabe:	0

In welchem Ortsteil wohnen Sie?

keine Angabe:	5
---------------	---

Wie lange leben Sie bereits in der Gemeinde?

bis 3 Jahre:	0
4 bis 10 Jahre:	0
11 bis 25 Jahre:	2
länger als 25 Jahre:	5
keine Angabe:	0

Sie sind

männlich:	4
weiblich:	1
divers:	0
keine angabe:	2



Auflistung der Textantworten

Frage: Wie beurteilen Sie diese Befragung?

Und welches Thema ist Ihnen sonst noch wichtig oder was möchten Sie uns noch mitteilen?

Klimawandel mit bekämpfen Erneuerbare Energien als Genossenschaft für Bürgerbeteiligung aufbauen E-Ladestationen im Markt errichten

Die Fragestellungen sind zu allgemein. Diese könnten genauso für ein Großstadtviertel sein!