



## **LE.NA - Auswertung Moosbach (Befragung vom 15.03.2021 bis 15.04.2021)**

**Gemeindeteile Gaisheim, Niederland, Ragenwies, Rückersrieth,  
Saubersrieth, Tröbes und zugehörige Einöden**



**Hinweis: personenbezogene und beleidigende Kommentare  
wurden in Absprache mit der Gemeinde gekürzt oder gelöscht.**



## Inhaltsverzeichnis Auswertung Moosbach

<b>Bauen und Gestalten</b>	<b>3</b>
Bauen wir dort, wo es die Natur zulässt?	3
Wie nutzen wir unsere Siedlungsfläche?	3
Welche Freiräume bietet unser Ort?	3
Wie bauen wir?	3
<b>Versorgen, Entsorgen, Verkehren</b>	<b>8</b>
Sind wir gut versorgt?	8
Wie sorgen wir für Kreisläufe?	8
Wie verkehren wir im Ort?	8
<b>Landschaft nutzen und schützen</b>	<b>13</b>
Wie bewirtschaften wir unser Land?	13
Was leisten wir für den Naturhaushalt?	13
Wie erholsam ist es bei uns?	13
<b>Wirtschaften und Haushalten</b>	<b>17</b>
Wie wirtschaften unsere Unternehmen und Betriebe?	17
Wie wirtschaften Handwerk und Gewerbe?	
Hat unsere Landwirtschaft Zukunft?	17
<b>Miteinander leben in der Gemeinde</b>	<b>20</b>
Was ist uns wichtig?	20
Wie gehen wir miteinander um?	20
Was tun wir für unsere Gemeinschaft?	20
<b>Wissen, Mitreden, Mitgestalten</b>	<b>26</b>
Wie reden wir miteinander?	26
Wie machen wir uns schlau?	26

## Bauen und Gestalten

### Gesamtbewertung für den Abschnitt Bauen und Gestalten:

Insgesamt 131 Antworten

trifft voll zu				trifft nicht zu	weiß nicht
10.69% (14)	31.30% (41)	23.66% (31)	16.79% (22)	8.40% (11)	9.16% (12)

### Bauen wir dort, wo es die Natur zulässt?



**Wir bauen dort, wo es der Natur am wenigsten weh tut.**

Frage 1 von 12, insgesamt 12 Antworten

trifft voll zu				trifft nicht zu	weiß nicht
8.33% (1)	41.67% (5)	16.67% (2)	8.33% (1)	8.33% (1)	16.67% (2)

2

- Bauten wie Windrädern die rechtlich nicht möglich nicht errichten und Debattieren...

4

- Photovoltaik



**Die besten Böden liefern bei uns Lebensmittel.**

Frage 2 von 12, insgesamt 12 Antworten

trifft voll zu				trifft nicht zu	weiß nicht
16.67% (2)	25.00% (3)	33.33% (4)	8.33% (1)	0.00% (0)	16.67% (2)

3

- auch energieerzeugung gehört doch mittlerweile zum standard für landwirte, ob biogas, pv, rapsöl, ... dabei spielt doch die persönliche einstellung des landwirtes eine viel größere rolle für die nutzung der böden, als ob sie gut sind oder nicht.

4

- hauptsächlich leider Mais für Biogas!

## Wie nutzen wir unsere Siedlungsfläche?



**Wir leisten uns keine Leerstände.**

Frage 3 von 12, insgesamt 11 Antworten

trifft voll zu				trifft nicht zu		weiß nicht	
18.18% (2)	18.18% (2)	45.45% (5)	18.18% (2)	0.00% (0)	0.00% (0)		



**Platz zum Wohnen und Arbeiten – so viel, wie wir wirklich brauchen.**

Frage 4 von 12, insgesamt 11 Antworten

trifft voll zu				trifft nicht zu		weiß nicht	
9.09% (1)	27.27% (3)	27.27% (3)	9.09% (1)	18.18% (2)	9.09% (1)		

3

- Attraktivisierung des Gewerbegebietes Hammermühle durch Erschließung mit Strom und Wasser, finanziert durch den Markt Moosbach und ggf. Fördermittel nutzen, um dort Anreize zu schaffen für Hochwertige Industrie, die dann letztendlich hochwertige Arbeitsplätze mit sich bringen. Da kann man auch Mal eine Neuverschuldung riskieren.

5

- Einkaufsmarkt

## Welche Freiräume bietet unser Ort?



**Wir haben attraktive und lebendige Plätze, Grünflächen und Straßenräume.**

Frage 5 von 12, insgesamt 12 Antworten

trifft voll zu				trifft nicht zu		weiß nicht	
16.67% (2)	25.00% (3)	8.33% (1)	16.67% (2)	25.00% (3)	8.33% (1)		



**Wir haben viele Angebote für Spiel und Sport.**

Frage 6 von 12, insgesamt 11 Antworten

trifft voll zu				trifft nicht zu		weiß nicht	
9.09% (1)	9.09% (1)	9.09% (1)	54.55% (6)	18.18% (2)	0.00% (0)		

4

- für Jugendliche leider nicht so viel Angebote
- Nicht alle Spielplätze, vor allem in den Dörfern, sind in einem 1a Zustand



**Die Ortsränder sind unser grünes Aushängeschild.**

Frage 7 von 12, insgesamt 11 Antworten

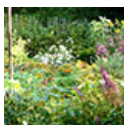
trifft voll zu				trifft nicht zu		weiß nicht	
27.27% (3)	45.45% (5)	18.18% (2)	0.00% (0)	9.09% (1)	0.00% (0)		

2

- ohne viele pv schon noch

5

- Photovoltaik



**Unsere Gärten lassen den Ort aufblühen.**

Frage 8 von 12, insgesamt 11 Antworten

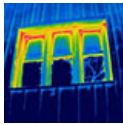
trifft voll zu				trifft nicht zu		weiß nicht	
0.00% (0)	63.64% (7)	36.36% (4)	0.00% (0)	0.00% (0)	0.00% (0)		

3

- licht und schatten



## Wie bauen wir?



### Unsere Häuser gehen sparsam mit Energie und Wasser um.

Frage 9 von 12, insgesamt 10 Antworten

trifft voll zu					trifft nicht zu		weiß nicht	
0.00% (0)	20.00% (2)	30.00% (3)	10.00% (1)	10.00% (1)	10.00% (1)	10.00% (1)	30.00% (3)	

- 5**
- Es ist sehr schade dass die Fernwärme von Niederland nicht in Tröbes genutzt wird, nur weil bei manchen persönliche Konflikte bestehen. Die, die keinen Hof zu Hause haben und gerne solch ein Angebot annehmen würden ist leider die Minderheit und zählt somit nicht.



### Wir bauen auf die Region und setzen auf umweltverträgliche Baustoffe.

Frage 10 von 12, insgesamt 10 Antworten

trifft voll zu					trifft nicht zu		weiß nicht	
0.00% (0)	20.00% (2)	30.00% (3)	40.00% (4)	0.00% (0)	0.00% (0)	10.00% (1)		



### Unsere Baudenkmäler werden genutzt.

Frage 11 von 12, insgesamt 10 Antworten

trifft voll zu					trifft nicht zu		weiß nicht	
10.00% (1)	40.00% (4)	20.00% (2)	20.00% (2)	0.00% (0)	0.00% (0)	10.00% (1)		



### Bei uns herrscht freie Fahrt für Rollstühle und Kinderwagen.

Frage 12 von 12, insgesamt 10 Antworten

trifft voll zu					trifft nicht zu		weiß nicht	
10.00% (1)	40.00% (4)	10.00% (1)	20.00% (2)	10.00% (1)	10.00% (1)	10.00% (1)		

- 4**
- Mit Kinderwagen sehr schwierig. Tlw sind Gehwege zu eng und zu fast allen Geschäften sind Stufen vor der Eingangstüre.

## Versorgen, Entsorgen, Verkehren

### Gesamtbewertung für den Abschnitt Versorgen, Entsorgen, Verkehren:

Insgesamt 99 Antworten

trifft voll zu			trifft nicht zu		weiß nicht
13.13% (13)	18.18% (18)	27.27% (27)	22.22% (22)	16.16% (16)	3.03% (3)

### Sind wir gut versorgt?



**Vor Ort gibt es alles, was wir tagtäglich zum Leben brauchen.**

Frage 1 von 11, insgesamt 9 Antworten

trifft voll zu			trifft nicht zu		weiß nicht
11.11% (1)	11.11% (1)	22.22% (2)	44.44% (4)	11.11% (1)	0.00% (0)

- 2 • Aufstellung eines 24/7 Automaten zur Ständigen Versorgung mit Lebensmitteln
- 3 • Ältere Bürger in den Dörfern sind auf Hilfe angewiesen
- 4 • Wocheeinkauf für eine Familie unmöglich. Wenn man mal was vergessen hat ok aber in dem kleinen Edeka kann man keinen Familieneinkauf tätigen. Bäcker und Metzger ok. Öffnungszeiten für Berufstätige nicht gut. Andere Märkte haben einen Netto oder Ähnliches. Wir nicht sehr schade.



**Strom und Wärme sind bei uns hausgemacht.**

Frage 2 von 11, insgesamt 9 Antworten

trifft voll zu			trifft nicht zu		weiß nicht
11.11% (1)	33.33% (3)	44.44% (4)	0.00% (0)	0.00% (0)	11.11% (1)

- 3 • Ja aber nicht zum Preis der Opferung von Flora und Fauna





### Für gesundes Trinkwasser ist langfristig vorgesorgt.

Frage 3 von 11, insgesamt 9 Antworten

trifft voll zu			trifft nicht zu		weiß nicht
0.00% (0)	22.22% (2)	44.44% (4)	11.11% (1)	11.11% (1)	11.11% (1)

- 2 • Weniger Chlorung des Trinkwasser, weiterhin Versorgung durch die WVA Gaisheim, den Nitratwertmäßig besten Wasser in Moosbach.
- 3 • Mit hohen Kosten die innerhalb kürzester Zeit von Grund-/Hausbesitzer gestemmt werden muss, was die Erneuerung der Wasserversorgungsanlage betrifft.
- Die Finanzierung ist manchmal etwas unverständlich



### Wir können vor Ort regionale Produkte kaufen.

Frage 4 von 11, insgesamt 9 Antworten

trifft voll zu			trifft nicht zu		weiß nicht
44.44% (4)	44.44% (4)	11.11% (1)	0.00% (0)	0.00% (0)	0.00% (0)



### Wir haben Anschluss an die Datenautobahn.

Frage 5 von 11, insgesamt 9 Antworten

trifft voll zu			trifft nicht zu		weiß nicht
11.11% (1)	0.00% (0)	33.33% (3)	11.11% (1)	44.44% (4)	0.00% (0)

- 3 • Internet ja, die Versorgung was das Handynetzt betrifft in Tröbes sehr schlecht.
- 4 • Nicht in den Dörfern

## Wie sorgen wir für Kreisläufe?



**Wir sorgen dafür, dass uns Regenwasser nicht davon läuft.**

Frage 6 von 11, insgesamt 9 Antworten

trifft voll zu			trifft nicht zu		weiß nicht
11.11% (1)	22.22% (2)	33.33% (3)	22.22% (2)	0.00% (0)	11.11% (1)



**Wir nutzen Gebrauchtes sinnvoll.**

Frage 7 von 11, insgesamt 9 Antworten

trifft voll zu			trifft nicht zu		weiß nicht
11.11% (1)	22.22% (2)	33.33% (3)	11.11% (1)	22.22% (2)	0.00% (0)

## Wie verkehren wir im Ort?



### Bei Bus (und Bahn) herrscht der richtige Takt.

Frage 8 von 11, insgesamt 9 Antworten

trifft voll zu				trifft nicht zu		weiß nicht
0.00% (0)	0.00% (0)	22.22% (2)	33.33% (3)	44.44% (4)	0.00% (0)	

3

- Gilt nicht für die Dörfer
- Bessere Vermarktung des Baxi seitens der Gemeinde

5

- In Tröbes ist man auf das Auto mehr wie angewiese. Busverbindungen Katastrophe.
- am Dorf ist man abgeschnitten, ohne Auto gehts nicht



### Wir sorgen selbst für Alternativen zum eigenen Auto.

Frage 9 von 11, insgesamt 9 Antworten

trifft voll zu			trifft nicht zu		weiß nicht
0.00% (0)	11.11% (1)	11.11% (1)	44.44% (4)	33.33% (3)	0.00% (0)

4

- naja, Baxi, aber wird das überhaupt genutzt?
- Die Fahrzeiten vom Baxi sind nicht nützlich .



### Wir werden nicht vom Verkehr überrollt.

Frage 10 von 11, insgesamt 9 Antworten

trifft voll zu				trifft nicht zu		weiß nicht
33.33% (3)	22.22% (2)	22.22% (2)	22.22% (2)	0.00% (0)	0.00% (0)	

4

- landwirtschaftlicher Verkehr sehr wohl, auch sonn- und feiertags!



### Fußgänger und Radfahrer haben Vorfahrt.

Frage 11 von 11, insgesamt 9 Antworten

trifft voll zu				trifft nicht zu		weiß nicht
11.11% (1)	11.11% (1)	22.22% (2)	44.44% (4)	11.11% (1)	0.00% (0)	



## Landschaft nutzen und schützen

### Gesamtbewertung für den Abschnitt Landschaft nutzen und schützen:

Insgesamt 81 Antworten

trifft voll zu			trifft nicht zu		weiß nicht
16.05% (13)	28.40% (23)	24.69% (20)	18.52% (15)	3.70% (3)	8.64% (7)

### Wie bewirtschaften wir unser Land?



**Wir nutzen die Natur standortangepasst.**

Frage 1 von 9, insgesamt 9 Antworten

trifft voll zu			trifft nicht zu		weiß nicht
11.11% (1)	11.11% (1)	44.44% (4)	22.22% (2)	0.00% (0)	11.11% (1)

4

- einzelne Bauern leider nicht



**Ökologische Landwirtschaft spielt bei uns eine große Rolle.**

Frage 2 von 9, insgesamt 9 Antworten

trifft voll zu			trifft nicht zu		weiß nicht
0.00% (0)	55.56% (5)	22.22% (2)	22.22% (2)	0.00% (0)	0.00% (0)

3

- zum Glück gibt es ein paar, ja



**Unsere Bauern und Äcker können mehr als Mais.**

Frage 3 von 9, insgesamt 9 Antworten

trifft voll zu			trifft nicht zu		weiß nicht



---

22.22% (2)	22.22% (2)	22.22% (2)	22.22% (2)	0.00% (0)	11.11% (1)
------------	------------	------------	------------	-----------	------------

## Was leisten wir für den Naturhaushalt?



### Wasser und Boden haben in unserer Landschaft Rückhalt.

Frage 4 von 9, insgesamt 9 Antworten

trifft voll zu			trifft nicht zu		weiß nicht
22.22% (2)	11.11% (1)	22.22% (2)	33.33% (3)	0.00% (0)	11.11% (1)

4

- bei uns leider größtenteils nicht



### Die Gewässer sind frei.

Frage 5 von 9, insgesamt 9 Antworten

trifft voll zu			trifft nicht zu		weiß nicht
11.11% (1)	44.44% (4)	0.00% (0)	44.44% (4)	0.00% (0)	0.00% (0)



### In Wald und Flur ist viel Natur zu Hause, gut vernetzt und gesichert.

Frage 6 von 9, insgesamt 9 Antworten

trifft voll zu			trifft nicht zu		weiß nicht
11.11% (1)	44.44% (4)	44.44% (4)	0.00% (0)	0.00% (0)	0.00% (0)

3

- es gibt nur einzelne, aber die meisten legen leider keinen großen Wert darauf



### Die Gemeinde nutzt und pflegt ihre Flächen ökologisch sinnvoll.

Frage 7 von 9, insgesamt 9 Antworten

trifft voll zu			trifft nicht zu		weiß nicht
0.00% (0)	22.22% (2)	11.11% (1)	0.00% (0)	22.22% (2)	44.44% (4)

5

- die letzten Jahre wurden wertvolle Flächen vernichtet! Weiden sind fast komplett verschwunden und wo gibt es bei uns Blühflächen und Streuobstwiesen?

## Wie erholsam ist es bei uns?



**Unsere Landschaft kann sich sehen lassen.**

Frage 8 von 9, insgesamt 9 Antworten

trifft voll zu

trifft nicht zu

weiß nicht



**Wir finden direkt vor unserer Haustür Erholung.**

Frage 9 von 9, insgesamt 9 Antworten

trifft voll zu

trifft nicht zu

weiß nicht



**4**

- Der Badeweiher in Tröbes wäre sehr schön wenn er entsprechend gepflegt werden würde!



## Wirtschaften und Haushalten

### Gesamtbewertung für den Abschnitt Wirtschaften und Haushalten:

Insgesamt 63 Antworten

trifft voll zu				trifft nicht zu		weiß nicht	
15.87% (10)	19.05% (12)	22.22% (14)	20.63% (13)	3.17% (2)	19.05% (12)		

### Wie wirtschaften unsere Unternehmen und Betriebe?

Wie wirtschaften Handwerk und Gewerbe?



**Unser Tourismus ist naturverträglich.**

Frage 1 von 7, insgesamt 9 Antworten

trifft voll zu				trifft nicht zu		weiß nicht	
33.33% (3)	33.33% (3)	22.22% (2)	0.00% (0)	0.00% (0)	11.11% (1)		

- 3** • ja, ist ja nicht viel da



**Wir haben zukunftsfähige Betriebe.**

Frage 2 von 7, insgesamt 9 Antworten

trifft voll zu				trifft nicht zu		weiß nicht	
22.22% (2)	11.11% (1)	33.33% (3)	22.22% (2)	0.00% (0)	11.11% (1)		

- 3** • Kann durch Aufwertung des Gewerbegebietes Hammermühle verbessert werden, um ggf. Innovation in den Markt zu holen



**Bei uns gibt es Unternehmen mit Bürgerfinanzierung.**

**Frage 3 von 7, insgesamt 9 Antworten**

trifft voll zu				trifft nicht zu		weiß nicht	
0.00% (0)	11.11% (1)	22.22% (2)	22.22% (2)	11.11% (1)	33.33% (3)		

**Unsere Betriebe erhalten und schaffen sichere Arbeitsplätze.****Frage 4 von 7, insgesamt 9 Antworten**

trifft voll zu				trifft nicht zu		weiß nicht	
0.00% (0)	22.22% (2)	11.11% (1)	33.33% (3)	0.00% (0)	33.33% (3)		

**Wirtschaftsbetriebe übernehmen Aufgaben für das Gemeinwohl.****Frage 5 von 7, insgesamt 9 Antworten**

trifft voll zu				trifft nicht zu		weiß nicht	
22.22% (2)	22.22% (2)	11.11% (1)	22.22% (2)	11.11% (1)	11.11% (1)		

## Hat unsere Landwirtschaft Zukunft?



**Viele Betriebe investieren für ökonomischen und ökologischen Fortschritt.**

Frage 6 von 7, insgesamt 9 Antworten

trifft voll zu					trifft nicht zu	weiß nicht
11.11% (1)	11.11% (1)	33.33% (3)	22.22% (2)	0.00% (0)	22.22% (2)	

3

- einzelne denken zum Glück um, die meisten aber leider immer noch nicht
- problem arbeitsüberlastung



**Die Landwirtschaft hat neben der Produktion auch andere Standbeine.**

Frage 7 von 7, insgesamt 9 Antworten

trifft voll zu					trifft nicht zu	weiß nicht
22.22% (2)	22.22% (2)	22.22% (2)	22.22% (2)	0.00% (0)	11.11% (1)	

3

- ja, die gibts. Könnten aber mehr sein

## Miteinander leben in der Gemeinde

### Gesamtbewertung für den Abschnitt Miteinander leben in der Gemeinde:

Insgesamt 153 Antworten

trifft voll zu			trifft nicht zu		weiß nicht
18.30% (28)	22.88% (35)	33.33% (51)	15.03% (23)	3.27% (5)	7.19% (11)

### Was ist uns wichtig?



**Wir lieben unsere Heimat und pflegen unsere Traditionen.**

Frage 1 von 17, insgesamt 9 Antworten

trifft voll zu			trifft nicht zu		weiß nicht
33.33% (3)	44.44% (4)	22.22% (2)	0.00% (0)	0.00% (0)	0.00% (0)



**Wir sind aufgeschlossen gegenüber anderen Kulturen.**

Frage 2 von 17, insgesamt 9 Antworten

trifft voll zu			trifft nicht zu		weiß nicht
33.33% (3)	11.11% (1)	11.11% (1)	11.11% (1)	11.11% (1)	22.22% (2)

**5**

- wenn man nach außen hin gut dasteht, dann ja, aber hauptsächlich leider nein



**Unsere Gemeinschaft lebt. Wir helfen uns selbst.**

Frage 3 von 17, insgesamt 9 Antworten

trifft voll zu			trifft nicht zu		weiß nicht



22.22% (2)	33.33% (3)	33.33% (3)	11.11% (1)	0.00% (0)	0.00% (0)
------------	------------	------------	------------	-----------	-----------



**Wir wollen unseren Ort fit für die Zukunft machen.**

Frage 4 von 17, insgesamt 9 Antworten

trifft voll zu				trifft nicht zu	weiß nicht
22.22% (2)	11.11% (1)	44.44% (4)	0.00% (0)	0.00% (0)	22.22% (2)

## Wie gehen wir miteinander um?



**Wir vertragen uns. „Altlasten“ haben wir erfolgreich aufgearbeitet.**

Frage 5 von 17, insgesamt 9 Antworten

trifft voll zu				trifft nicht zu		weiß nicht
11.11% (1)	22.22% (2)	33.33% (3)	22.22% (2)	11.11% (1)	0.00% (0)	

- 5** • NEIN, definitiv!



**Privates Engagement zum Wohle aller wird geschätzt.**

Frage 6 von 17, insgesamt 9 Antworten

trifft voll zu				trifft nicht zu		weiß nicht
11.11% (1)	44.44% (4)	22.22% (2)	11.11% (1)	0.00% (0)	11.11% (1)	



**Bei uns mischen alle mit. Alle Interessen werden gehört.**

Frage 7 von 17, insgesamt 9 Antworten

trifft voll zu				trifft nicht zu		weiß nicht
0.00% (0)	0.00% (0)	77.78% (7)	0.00% (0)	11.11% (1)	11.11% (1)	



**Wir haben für jeden Anlass den richtigen Raum.**

Frage 8 von 17, insgesamt 9 Antworten

trifft voll zu				trifft nicht zu		weiß nicht
11.11% (1)	33.33% (3)	22.22% (2)	33.33% (3)	0.00% (0)	0.00% (0)	

**Wir feiern die Feste wie sie fallen.**



Frage 9 von 17, insgesamt 9 Antworten

trifft voll zu

trifft nicht zu

weiß nicht

44.44% (4)	33.33% (3)	11.11% (1)	0.00% (0)	0.00% (0)	11.11% (1)
------------	------------	------------	-----------	-----------	------------

## Was tun wir für unsere Gemeinschaft?



### Unsere Vereine und andere Organisationen leisten viel für unsere Gemeinschaft.

Frage 10 von 17, insgesamt 9 Antworten

trifft voll zu			trifft nicht zu		weiß nicht
11.11% (1)	55.56% (5)	11.11% (1)	11.11% (1)	0.00% (0)	11.11% (1)

4

- Vereine sind hier größtenteils in sich geschlossene Gruppen, die keinen Außenstehenden hineinlassen



### Wir engagieren uns auch außerhalb von Vereinen und Institutionen.

Frage 11 von 17, insgesamt 9 Antworten

trifft voll zu			trifft nicht zu		weiß nicht
11.11% (1)	22.22% (2)	11.11% (1)	33.33% (3)	0.00% (0)	22.22% (2)



### Wir sorgen füreinander.

Frage 12 von 17, insgesamt 9 Antworten

trifft voll zu			trifft nicht zu		weiß nicht
11.11% (1)	22.22% (2)	66.67% (6)	0.00% (0)	0.00% (0)	0.00% (0)



### Wir haben ein gutes medizinisch-therapeutisches Angebot.

Frage 13 von 17, insgesamt 9 Antworten

trifft voll zu			trifft nicht zu		weiß nicht
0.00% (0)	0.00% (0)	66.67% (6)	22.22% (2)	11.11% (1)	0.00% (0)

### Wir haben gute soziale Angebote.





**Frage 14 von 17, insgesamt 9 Antworten**

trifft voll zu				trifft nicht zu		weiß nicht	
11.11% (1)	11.11% (1)	44.44% (4)	22.22% (2)	11.11% (1)	0.00% (0)		

- 3** • Zu wenig Krippenplätze im Kindergarten, bisher lange Wartelisten



**Wir haben ein gutes kulturelles Angebot.**

**Frage 15 von 17, insgesamt 9 Antworten**

trifft voll zu				trifft nicht zu		weiß nicht	
22.22% (2)	22.22% (2)	22.22% (2)	33.33% (3)	0.00% (0)	0.00% (0)		

- 4** • viel zu einseitig z.b. bei musik



**Hier finden alle Wohnraum.**

**Frage 16 von 17, insgesamt 9 Antworten**

trifft voll zu				trifft nicht zu		weiß nicht	
22.22% (2)	0.00% (0)	33.33% (3)	33.33% (3)	0.00% (0)	11.11% (1)		



**Gemeinde und Kirche sind mit Leib und Seele dabei.**

**Frage 17 von 17, insgesamt 9 Antworten**

trifft voll zu				trifft nicht zu		weiß nicht	
33.33% (3)	22.22% (2)	33.33% (3)	11.11% (1)	0.00% (0)	0.00% (0)		



## Wissen, Mitreden, Mitgestalten

### Gesamtbewertung für den Abschnitt Wissen, Mitreden, Mitgestalten:

Insgesamt 27 Antworten

trifft voll zu					trifft nicht zu		weiß nicht	
11.11% (3)	11.11% (3)	48.15% (13)	18.52% (5)		11.11% (3)		0.00% (0)	

### Wie reden wir miteinander?



**Bei uns ist Platz für alle Meinungen.**

Frage 1 von 3, insgesamt 9 Antworten

trifft voll zu					trifft nicht zu		weiß nicht	
0.00% (0)	0.00% (0)	55.56% (5)	33.33% (3)		11.11% (1)		0.00% (0)	

## Wie machen wir uns schlau?



**Bei uns kann sich jeder schlau machen.**

Frage 2 von 3, insgesamt 9 Antworten



**Wir pflegen unseren Erfahrungsschatz und bringen eigenes Wissen ein.**

Frage 3 von 3, insgesamt 9 Antworten





## Auswertung der Zusatzfragen

### Wie beurteilen Sie diese Befragung?

sehr sinnvoll:	0
sinnvoll:	7
weniger sinnvoll:	1
gar nicht sinnvoll:	0
keine Angabe:	0

### Ihr Alter

bis 25 Jahre:	2
26 bis 35 Jahre:	2
36 bis 50 Jahre:	3
51 bis 65 Jahre:	1
älter als 65 Jahre:	0
keine Angabe:	0

### In welchem Ortsteil wohnen Sie?

keine Angabe:	5
---------------	---

### Wie lange leben Sie bereits in der Gemeinde?

bis 3 Jahre:	1
4 bis 10 Jahre:	0
11 bis 25 Jahre:	2
länger als 25 Jahre:	5
keine Angabe:	0

### Sie sind

männlich:	3
weiblich:	4
divers:	0
keine angabe:	1



---

## Auflistung der Textantworten

### Frage: Wie beurteilen Sie diese Befragung?

Und welches Thema ist Ihnen sonst noch wichtig oder was möchten Sie uns noch mitteilen?

Kleinere Ortschaften sind Stiefkinder - keine Programme - keine Dorfversammlungen - keine Fahrradwegeanbindung - keine Kinderspielplätze - keine Löschteiche.....etc.

Kindergarten & Beförderung der Kindergartenkinder Der Kindergarten könnte eine Renovierung vertragen Die Beförderung der Kindergartenkinder geht zu vollen Lasten der Eltern (es ist schon fast Voraussetzung in den Dörfern ein 2. Auto zu haben, um die Beförderung der Kindergartenkinder zu gewährleisten) Das gleiche gilt auch für den freiwilligen Unterricht an Schulen, wenn es vom Kultusministerium keine Förderung gibt (z. B. Schulchor)