



LE.NA - Auswertung Moosbach (Befragung vom 15.03.2021 bis 15.04.2021)

Gemeindeteile Burgtreswitz, Moosbach und zugehörige Einöden



**Hinweis: personenbezogene und beleidigende Kommentare
wurden in Absprache mit der Gemeinde gekürzt oder gelöscht.**



Inhaltsverzeichnis Auswertung Moosbach

Bauen und Gestalten	3
Bauen wir dort, wo es die Natur zulässt?	3
Wie nutzen wir unsere Siedlungsfläche?	3
Welche Freiräume bietet unser Ort?	3
Wie bauen wir?	3
Versorgen, Entsorgen, Verkehren	9
Sind wir gut versorgt?	9
Wie sorgen wir für Kreisläufe?	9
Wie verkehren wir im Ort?	9
Landschaft nutzen und schützen	14
Wie bewirtschaften wir unser Land?	14
Was leisten wir für den Naturhaushalt?	14
Wie erholsam ist es bei uns?	14
Wirtschaften und Haushalten	19
Wie wirtschaften unsere Unternehmen und Betriebe?	19
Wie wirtschaften Handwerk und Gewerbe?	
Hat unsere Landwirtschaft Zukunft?	19
Miteinander leben in der Gemeinde	22
Was ist uns wichtig?	22
Wie gehen wir miteinander um?	22
Was tun wir für unsere Gemeinschaft?	22
Wissen, Mitreden, Mitgestalten	28
Wie reden wir miteinander?	28
Wie machen wir uns schlau?	28

Bauen und Gestalten

Gesamtbewertung für den Abschnitt Bauen und Gestalten:

Insgesamt 210 Antworten

trifft voll zu				trifft nicht zu	weiß nicht
12.86% (27)	21.43% (45)	26.19% (55)	14.76% (31)	11.90% (25)	12.86% (27)

Bauen wir dort, wo es die Natur zulässt?



Wir bauen dort, wo es der Natur am wenigsten weh tut.

Frage 1 von 12, insgesamt 18 Antworten

trifft voll zu				trifft nicht zu	weiß nicht
16.67% (3)	38.89% (7)	22.22% (4)	0.00% (0)	11.11% (2)	11.11% (2)

5

- Waldrodung für Gewerbegebiet



Die besten Böden liefern bei uns Lebensmittel.

Frage 2 von 12, insgesamt 18 Antworten

trifft voll zu				trifft nicht zu	weiß nicht
27.78% (5)	16.67% (3)	11.11% (2)	11.11% (2)	16.67% (3)	16.67% (3)

5

- Gott sei Dank haben wir vor dieser Umfrage genügend Bauland ausgewiesen

Wie nutzen wir unsere Siedlungsfläche?



Wir leisten uns keine Leerstände.

Frage 3 von 12, insgesamt 18 Antworten



4

- Wir machen Parkplätze



Platz zum Wohnen und Arbeiten – so viel, wie wir wirklich brauchen.

Frage 4 von 12, insgesamt 18 Antworten



Welche Freiräume bietet unser Ort?



Wir haben attraktive und lebendige Plätze, Grünflächen und Straßenräume.

Frage 5 von 12, insgesamt 18 Antworten

trifft voll zu			trifft nicht zu		weiß nicht
11.11% (2)	16.67% (3)	16.67% (3)	33.33% (6)	16.67% (3)	5.56% (1)

- 5**
- Sogenannte Grünflächen sind häufig monoton oder unattraktiv gestaltet - rasenflächen, nicht heimische Pflanzen - und entsprechen demzufolge nicht den ökologischen Fachstand. Dies gilt jedoch nicht für Isgier, da der Ortsteil nur kleinste öffentliche Grünflächen besitzt. Auch lebendige Plätze gibt es hier nicht, da wie bereits erwähnt der Ortsteil zu klein ist.



Wir haben viele Angebote für Spiel und Sport.

Frage 6 von 12, insgesamt 18 Antworten

trifft voll zu			trifft nicht zu		weiß nicht
5.56% (1)	11.11% (2)	38.89% (7)	16.67% (3)	16.67% (3)	11.11% (2)

- 3**
- Isgier hat dies nicht und braucht es aufgrund seiner Nähe zur Natur nicht. Lohma besitzt einen Fußballplatz, jedoch sieht man hier niemanden spielen. Als Grünfläche macht sich der Fußballplatz hervorragend.
- 4**
- Moosbach ja Burgtreswitz eher weniger

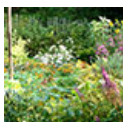


Die Ortsränder sind unser grünes Aushängeschild.

Frage 7 von 12, insgesamt 18 Antworten

trifft voll zu			trifft nicht zu		weiß nicht
5.56% (1)	22.22% (4)	55.56% (10)	0.00% (0)	11.11% (2)	5.56% (1)

- 3**
- unsachgemäße Heckenpflege durch den Bauhof führt zum Verlust wichtiger Korridore für Lebewesen



Unsere Gärten lassen den Ort aufblühen.

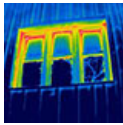
Frage 8 von 12, insgesamt 17 Antworten



trifft voll zu		trifft nicht zu			weiß nicht
17.65% (3)	35.29% (6)	23.53% (4)	11.76% (2)	5.88% (1)	5.88% (1)

- 4**
- Sauber muss es sein. Sattgrüner Rasen, keine Brennessel, Streusalz gegen unliebsames Grün im Pflaster und am Straßenrand!!
 - Wenn es nicht gerade Steingärten sind, befinden sich in den Gärten größtenteils nicht heimische Pflanzen, die für unsere Tierwelt (Schmetterlinge, Wildbienen, Hummeln, Käfer) fast keine Bedeutung haben. Wenn man seine den Garten natürlich gestaltet und Habichtskraut, Bocksbart, Klee & Co blühen lässt, wird man häufig skeptisch beäugt und unangebrachte Kommentare bleiben nicht aus.

Wie bauen wir?



Unsere Häuser gehen sparsam mit Energie und Wasser um.

Frage 9 von 12, insgesamt 17 Antworten

trifft voll zu				trifft nicht zu		weiß nicht	
5.88% (1)	23.53% (4)	29.41% (5)	23.53% (4)	5.88% (1)		11.76% (2)	

3

- PV- und Solarthermieanlagen sollten Auflagen in der Baugenehmigung sein

4

- Nur die Neubaugebiete.



Wir bauen auf die Region und setzen auf umweltverträgliche Baustoffe.

Frage 10 von 12, insgesamt 16 Antworten

trifft voll zu				trifft nicht zu		weiß nicht	
18.75% (3)	12.50% (2)	37.50% (6)	12.50% (2)	6.25% (1)		12.50% (2)	



Unsere Baudenkmäler werden genutzt.

Frage 11 von 12, insgesamt 17 Antworten

trifft voll zu				trifft nicht zu		weiß nicht	
5.88% (1)	17.65% (3)	41.18% (7)	5.88% (1)	5.88% (1)		23.53% (4)	

3

- Es werden immer Sparbüchsen sein!



Bei uns herrscht freie Fahrt für Rollstühle und Kinderwagen.

Frage 12 von 12, insgesamt 17 Antworten

trifft voll zu				trifft nicht zu		weiß nicht	
11.76% (2)	17.65% (3)	17.65% (3)	11.76% (2)	17.65% (3)		23.53% (4)	

5

- Freier Zugang nur im Rathaus Rest der Geschäfte nicht Kinderwagen tauglich



Versorgen, Entsorgen, Verkehren

Gesamtbewertung für den Abschnitt Versorgen, Entsorgen, Verkehren:

Insgesamt 160 Antworten

trifft voll zu			trifft nicht zu			weiß nicht		
8.75% (14)	21.25% (34)	20.00% (32)	14.38% (23)	21.25% (34)	14.38% (23)			

Sind wir gut versorgt?



Vor Ort gibt es alles, was wir tagtäglich zum Leben brauchen.

Frage 1 von 11, insgesamt 15 Antworten

trifft voll zu			trifft nicht zu			weiß nicht		
13.33% (2)	20.00% (3)	13.33% (2)	33.33% (5)	6.67% (1)	13.33% (2)			

3

- Der Ortsteil Isgier ist zu klein. für regionale und Biologische Produkte fährt man nach Pleystein, Moosbach oder Finstermühle.



Strom und Wärme sind bei uns hausgemacht.

Frage 2 von 11, insgesamt 15 Antworten

trifft voll zu			trifft nicht zu			weiß nicht		
13.33% (2)	33.33% (5)	33.33% (5)	0.00% (0)	6.67% (1)	13.33% (2)			

2

- neuerlich nimmt die öffentliche Hand leider auch Gas



Für gesundes Trinkwasser ist langfristig vorgesorgt.

Frage 3 von 11, insgesamt 15 Antworten

trifft voll zu			trifft nicht zu		weiß nicht
6.67% (1)	33.33% (5)	20.00% (3)	6.67% (1)	13.33% (2)	20.00% (3)

4

- ein über Jahrzehnte andauerndes Problem!

5

- Aber erst seit kurzen. Zu viele eigensinnig Dörfer die jetzt mit erheblichen Einsatz von eigenen Kapital nachbessern müssen



Wir können vor Ort regionale Produkte kaufen.

Frage 4 von 11, insgesamt 15 Antworten

trifft voll zu			trifft nicht zu		weiß nicht
26.67% (4)	40.00% (6)	13.33% (2)	0.00% (0)	6.67% (1)	13.33% (2)

2

- Der Ortsteil Isgier ist zu klein. für regionale und biologische Produkte fährt man nach Pleystein, Moosbach oder Finstermühle. Die Mehrheit der Menschen ist jedoch auf billig konditioniert.



Wir haben Anschluss an die Datenautobahn.

Frage 5 von 11, insgesamt 15 Antworten

trifft voll zu			trifft nicht zu		weiß nicht
0.00% (0)	20.00% (3)	13.33% (2)	13.33% (2)	46.67% (7)	6.67% (1)

2

- Kabel Deutschland 1. Telekom 6+*

4

- Es tut sich was. Vor Jahren die wurde die Bedeutung (wegen der hohen Kosten) nicht entsprechend gewürdigt.

5

- Na unsererem Neubau haben wir keine Internetanschluss bekommen. Weder Glasfaser, noch 1&1, noch Kabel Deutschland.... :(:(

Wie sorgen wir für Kreisläufe?



Wir sorgen dafür, dass uns Regenwasser nicht davon läuft.

Frage 6 von 11, insgesamt 15 Antworten

trifft voll zu					trifft nicht zu		weiß nicht
6.67% (1)	26.67% (4)	20.00% (3)	13.33% (2)	6.67% (1)	26.67% (4)		



Wir nutzen Gebrauchtes sinnvoll.

Frage 7 von 11, insgesamt 14 Antworten

trifft voll zu					trifft nicht zu		weiß nicht
14.29% (2)	7.14% (1)	28.57% (4)	21.43% (3)	14.29% (2)	14.29% (2)		

- 5** • Sperrmüll

Wie verkehren wir im Ort?



Bei Bus (und Bahn) herrscht der richtige Takt.

Frage 8 von 11, insgesamt 14 Antworten

trifft voll zu				trifft nicht zu		weiß nicht	
0.00% (0)	0.00% (0)	21.43% (3)	28.57% (4)	35.71% (5)	14.29% (2)		

- 3** • nur wer gut zu Fuß ist läuft nach Lohma oder Gröbenstädt Siedlung. Für ältere ist das jedoch wenig praktikabel und man ist auf ein Fahrzeug oder gutes Nachbarschaftsklima angewiesen.
- 5** • Es gibt keine echte Alternative für das Auto. Arbeitszeiten oder Arbeitsplätze werden nicht oder zur Flaschen Zeiten angefahren



Wir sorgen selbst für Alternativen zum eigenen Auto.

Frage 9 von 11, insgesamt 14 Antworten

trifft voll zu				trifft nicht zu		weiß nicht	
0.00% (0)	0.00% (0)	14.29% (2)	21.43% (3)	50.00% (7)	14.29% (2)		

- 5** • ist mir nicht bekannt.



Wir werden nicht vom Verkehr überrollt.

Frage 10 von 11, insgesamt 14 Antworten

trifft voll zu				trifft nicht zu		weiß nicht	
7.14% (1)	35.71% (5)	14.29% (2)	14.29% (2)	21.43% (3)	7.14% (1)		

- 1** • In Isgier wird man eher mit den Güllebedingten Gasen konfrontiert
- 5** • Wir wollen den Durchgangsverkehr im Ort haben und nicht am Ortsrand! Wir haben verkehrsrechtliche Anordnungen getroffen den Schwerlastverkehr zu beschränken! Wir setzen dies aber nicht durch! Sonst schimpfen die örtlichen Unternehmer. Das wollen wir nicht!



Fußgänger und Radfahrer haben Vorfahrt.

Frage 11 von 11, insgesamt 14 Antworten

trifft voll zu				trifft nicht zu		weiß nicht	



7.14% (1)	14.29% (2)	28.57% (4)	7.14% (1)	28.57% (4)	14.29% (2)
-----------	------------	------------	-----------	------------	------------

- 5**
- Sinnvolle Radwege gibt es nur zwischen Burgtreswitz und Ortseingang Moosbach sowie Moosbach und Grub. Verbindung zwischen Moosbach und Bockelweg wäre eine Sinnvolle Maßnahme

Landschaft nutzen und schützen

Gesamtbewertung für den Abschnitt Landschaft nutzen und schützen:

Insgesamt 126 Antworten

trifft voll zu					trifft nicht zu		weiß nicht	
8.73% (11)	24.60% (31)	31.75% (40)	11.90% (15)	7.14% (9)	15.87% (20)			

Wie bewirtschaften wir unser Land?



Wir nutzen die Natur standortangepasst.

Frage 1 von 9, insgesamt 14 Antworten

trifft voll zu					trifft nicht zu		weiß nicht	
7.14% (1)	28.57% (4)	35.71% (5)	0.00% (0)	7.14% (1)	21.43% (3)			



Ökologische Landwirtschaft spielt bei uns eine große Rolle.

Frage 2 von 9, insgesamt 14 Antworten

trifft voll zu					trifft nicht zu		weiß nicht	
7.14% (1)	42.86% (6)	21.43% (3)	0.00% (0)	7.14% (1)	21.43% (3)			

3

- Essen täten wir sie schon gerne. "Wenn's nur nicht so teuer wären"



Unsere Bauern und Äcker können mehr als Mais.

Frage 3 von 9, insgesamt 14 Antworten

trifft voll zu					trifft nicht zu		weiß nicht	
0.00% (0)	21.43% (3)	35.71% (5)	21.43% (3)	7.14% (1)	14.29% (2)			



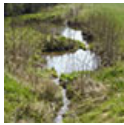
3

- Mille und Gülle in Hülle und Fülle

4

- Solidarische Landwirtschaft hat hier keine Bedeutung und ist auf weniger Überzeugungstäter auf Verbraucherseite beschränkt. Es ist keine Vorzeigeregion, aber auch nicht die schlechteste

Was leisten wir für den Naturhaushalt?



Wasser und Boden haben in unserer Landschaft Rückhalt.

Frage 4 von 9, insgesamt 14 Antworten

trifft voll zu			trifft nicht zu		weiß nicht
7.14% (1)	21.43% (3)	28.57% (4)	7.14% (1)	7.14% (1)	28.57% (4)

- 3**
- Es gibt Ausnahmen! Es gibt aber auch diejenigen, denen jeder Strauch, jeder Baum und jeder Rain ein Bewirtschaftungshindernis darstellen und so wörtlich "radikal beseitigt" werden sollen



Die Gewässer sind frei.

Frage 5 von 9, insgesamt 14 Antworten

trifft voll zu			trifft nicht zu		weiß nicht
14.29% (2)	28.57% (4)	28.57% (4)	14.29% (2)	7.14% (1)	7.14% (1)

- 3**
- Hier und dort existieren noch großen Staustufen beispielsweise am Loisbach
- 4**
- Da sind noch Fehler aus den sechziger und siebziger Jahren zu korrigieren



In Wald und Flur ist viel Natur zu Hause, gut vernetzt und gesichert.

Frage 6 von 9, insgesamt 14 Antworten

trifft voll zu			trifft nicht zu		weiß nicht
14.29% (2)	14.29% (2)	35.71% (5)	14.29% (2)	7.14% (1)	14.29% (2)

- 3**
- Brach liegende Flächen sind manchen "Ökonomen" ein Dorn im Auge!
- 4**
- lineare Strukturen und Korridore zur Vernetzung werden eher weniger statt mehr. Die Artenvielfalt ist eher mittelmäßig, insbesondere aufgrund großer Fichtenforste



Die Gemeinde nutzt und pflegt ihre Flächen ökologisch sinnvoll.

Frage 7 von 9, insgesamt 14 Antworten

trifft voll zu			trifft nicht zu		weiß nicht
0.00% (0)	7.14% (1)	35.71% (5)	28.57% (4)	7.14% (1)	21.43% (3)



4

- In welchem Pachtvertrag sind diese Auflagen festgeschrieben?

Wie erholsam ist es bei uns?



Unsere Landschaft kann sich sehen lassen.

Frage 8 von 9, insgesamt 14 Antworten

trifft voll zu			trifft nicht zu		weiß nicht
14.29% (2)	28.57% (4)	28.57% (4)	14.29% (2)	7.14% (1)	7.14% (1)

4

- Bewirtschaftungshindernisse für die Landwirte! Schäden der Flurbereinigung
- eher in Richtung Pfrentschwiese oder Georgenberg



Wir finden direkt vor unserer Haustür Erholung.

Frage 9 von 9, insgesamt 14 Antworten

trifft voll zu			trifft nicht zu		weiß nicht
14.29% (2)	28.57% (4)	35.71% (5)	7.14% (1)	7.14% (1)	7.14% (1)

3

- Badeweiher wenn Grünanlagen gepflegt sind

Wirtschaften und Haushalten

Gesamtbewertung für den Abschnitt Wirtschaften und Haushalten:

Insgesamt 98 Antworten

trifft voll zu				trifft nicht zu		weiß nicht	
8.16% (8)	11.22% (11)	22.45% (22)	24.49% (24)	14.29% (14)	19.39% (19)		

Wie wirtschaften unsere Unternehmen und Betriebe?

Wie wirtschaften Handwerk und Gewerbe?



Unser Tourismus ist naturverträglich.

Frage 1 von 7, insgesamt 14 Antworten

trifft voll zu				trifft nicht zu		weiß nicht	
14.29% (2)	35.71% (5)	35.71% (5)	0.00% (0)	7.14% (1)	7.14% (1)		

- 2 • aber er ist stark geschrumpft
- 3 • Im Ortsteil gibt es keinen Tourismus, sonst sind sehe häufiger Radfahrer zwischen Pleystein, Lohma und Pfrentsch



Wir haben zukunftsfähige Betriebe.

Frage 2 von 7, insgesamt 14 Antworten

trifft voll zu				trifft nicht zu		weiß nicht	
7.14% (1)	14.29% (2)	21.43% (3)	28.57% (4)	14.29% (2)	14.29% (2)		

- 2 • Erweiterung des Industriegebietes um noch mehr Firmen anzuziehen!!!!
- 3 • es sind leider nur wenig Arbeitsplätze vorhanden

Bei uns gibt es Unternehmen mit

**Bürgerfinanzierung.**

Frage 3 von 7, insgesamt 14 Antworten

trifft voll zu

trifft nicht zu

weiß nicht

0.00% (0)	0.00% (0)	7.14% (1)	21.43% (3)	35.71% (5)	35.71% (5)
-----------	-----------	-----------	------------	------------	------------

**Unsere Betriebe erhalten und schaffen sichere Arbeitsplätze.**

Frage 4 von 7, insgesamt 14 Antworten

trifft voll zu

trifft nicht zu

weiß nicht

7.14% (1)	14.29% (2)	7.14% (1)	42.86% (6)	14.29% (2)	14.29% (2)
-----------	------------	-----------	------------	------------	------------

**Wirtschaftsbetriebe übernehmen Aufgaben für das Gemeinwohl.**

Frage 5 von 7, insgesamt 14 Antworten

trifft voll zu

trifft nicht zu

weiß nicht

7.14% (1)	0.00% (0)	7.14% (1)	50.00% (7)	14.29% (2)	21.43% (3)
-----------	-----------	-----------	------------	------------	------------

Hat unsere Landwirtschaft Zukunft?



Viele Betriebe investieren für ökonomischen und ökologischen Fortschritt.

Frage 6 von 7, insgesamt 14 Antworten

trifft voll zu			trifft nicht zu		weiß nicht
0.00% (0)	7.14% (1)	50.00% (7)	14.29% (2)	7.14% (1)	21.43% (3)

3

- Mille und Gülle in Hülle und Fülle! Jammern dass es kein Glyphosat mehr gibt!



Die Landwirtschaft hat neben der Produktion auch andere Standbeine.

Frage 7 von 7, insgesamt 14 Antworten

trifft voll zu			trifft nicht zu		weiß nicht
21.43% (3)	7.14% (1)	28.57% (4)	14.29% (2)	7.14% (1)	21.43% (3)

Miteinander leben in der Gemeinde

Gesamtbewertung für den Abschnitt Miteinander leben in der Gemeinde:

Insgesamt 238 Antworten

trifft voll zu				trifft nicht zu		weiß nicht	
15.97% (38)	31.09% (74)	13.45% (32)	9.66% (23)	10.50% (25)	19.33% (46)		

Was ist uns wichtig?



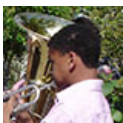
Wir lieben unsere Heimat und pflegen unsere Traditionen.

Frage 1 von 17, insgesamt 14 Antworten

trifft voll zu				trifft nicht zu		weiß nicht	
14.29% (2)	35.71% (5)	28.57% (4)	7.14% (1)	7.14% (1)	7.14% (1)		

4

- Wenn Tradition sich auf Bier trinken, Bratwurst essen und unüberlegte Parolen auf Kirchweih beschränkt sind, dann lieber nicht.



Wir sind aufgeschlossen gegenüber anderen Kulturen.

Frage 2 von 17, insgesamt 14 Antworten

trifft voll zu				trifft nicht zu		weiß nicht	
14.29% (2)	35.71% (5)	7.14% (1)	28.57% (4)	7.14% (1)	7.14% (1)		

4

- guter Witz. In Isgier finden jedoch immer wieder Menschen verschiedener Kulturen zusammen, dies jedoch auf Initiative einer einzelnen Person. In benachbarten Bereichen habe ich bisher nichts gesehen

Unsere Gemeinschaft lebt. Wir helfen uns selbst.



Frage 3 von 17, insgesamt 14 Antworten

trifft voll zu

trifft nicht zu

weiß nicht

35.71% (5)

21.43% (3)

14.29% (2)

7.14% (1)

14.29% (2)

7.14% (1)

3

- Man arrangiert sich und versucht gut miteinander auszukommen



Wir wollen unseren Ort fit für die Zukunft machen.

Frage 4 von 17, insgesamt 14 Antworten

trifft voll zu

trifft nicht zu

weiß nicht

7.14% (1)

28.57% (4)

21.43% (3)

14.29% (2)

7.14% (1)

21.43% (3)

2

- Umbau Gruberbachtal sinnvoll und überfällig (Zauberwald)

3

- Die Frage ist "was wollen wir", "was ist uns was wert"?

Wie gehen wir miteinander um?



Wir vertragen uns. „Altlasten“ haben wir erfolgreich aufgearbeitet.

Frage 5 von 17, insgesamt 14 Antworten



Privates Engagement zum Wohle aller wird geschätzt.

Frage 6 von 17, insgesamt 14 Antworten



Bei uns mischen alle mit. Alle Interessen werden gehört.

Frage 7 von 17, insgesamt 14 Antworten



Wir haben für jeden Anlass den richtigen Raum.

Frage 8 von 17, insgesamt 14 Antworten



Wir feiern die Feste wie sie fallen.



Frage 9 von 17, insgesamt 14 Antworten

trifft voll zu

28.57% (4)

42.86% (6)

7.14% (1)

0.00% (0)

trifft nicht zu

7.14% (1)

weiß nicht

14.29% (2)

Was tun wir für unsere Gemeinschaft?



Unsere Vereine und andere Organisationen leisten viel für unsere Gemeinschaft.

Frage 10 von 17, insgesamt 14 Antworten



5

- Zu viele (Aktive) Feuerwehren. Trennung von Verein und tatsächlicher Aktiver Wehr. Vereine Behalten inaktive Wehren zusammenlegen. Schlagkräftige und moderner bei weniger Kosten



Wir engagieren uns auch außerhalb von Vereinen und Institutionen.

Frage 11 von 17, insgesamt 14 Antworten



Wir sorgen füreinander.

Frage 12 von 17, insgesamt 14 Antworten



Wir haben ein gutes medizinisch-therapeutisches Angebot.

Frage 13 von 17, insgesamt 14 Antworten



4

- Wenn man eine nicht gut angenommene Arztpraxis und eine Apotheke als gutes Angebot betrachtet!



Wir haben gute soziale Angebote.

Frage 14 von 17, insgesamt 14 Antworten

trifft voll zu				trifft nicht zu		weiß nicht	
0.00% (0)	28.57% (4)	21.43% (3)	14.29% (2)	14.29% (2)	21.43% (3)		



Wir haben ein gutes kulturelles Angebot.

Frage 15 von 17, insgesamt 14 Antworten

trifft voll zu				trifft nicht zu		weiß nicht	
21.43% (3)	28.57% (4)	14.29% (2)	7.14% (1)	7.14% (1)	21.43% (3)		



Hier finden alle Wohnraum.

Frage 16 von 17, insgesamt 14 Antworten

trifft voll zu				trifft nicht zu		weiß nicht	
14.29% (2)	28.57% (4)	21.43% (3)	0.00% (0)	7.14% (1)	28.57% (4)		



Gemeinde und Kirche sind mit Leib und Seele dabei.

Frage 17 von 17, insgesamt 14 Antworten

trifft voll zu				trifft nicht zu		weiß nicht	
14.29% (2)	28.57% (4)	21.43% (3)	0.00% (0)	7.14% (1)	28.57% (4)		

Wissen, Mitreden, Mitgestalten

Gesamtbewertung für den Abschnitt Wissen, Mitreden, Mitgestalten:

Insgesamt 43 Antworten

trifft voll zu			trifft nicht zu		weiß nicht
6.98% (3)	23.26% (10)	23.26% (10)	18.60% (8)	9.30% (4)	18.60% (8)

Wie reden wir miteinander?



Bei uns ist Platz für alle Meinungen.

Frage 1 von 3, insgesamt 15 Antworten

trifft voll zu			trifft nicht zu		weiß nicht
0.00% (0)	20.00% (3)	26.67% (4)	20.00% (3)	13.33% (2)	20.00% (3)

3

- Es ist ein Unterschied, ob man eine "schwarze" oder eine "grüne" Meinung hat!

Wie machen wir uns schlau?



Bei uns kann sich jeder schlau machen.

Frage 2 von 3, insgesamt 14 Antworten

trifft voll zu

trifft nicht zu

weiß nicht

7.14% (1)	28.57% (4)	7.14% (1)	35.71% (5)	7.14% (1)	14.29% (2)
-----------	------------	-----------	------------	-----------	------------



Wir pflegen unseren Erfahrungsschatz und bringen eigenes Wissen ein.

Frage 3 von 3, insgesamt 14 Antworten

trifft voll zu

trifft nicht zu

weiß nicht

14.29% (2)	21.43% (3)	35.71% (5)	0.00% (0)	7.14% (1)	21.43% (3)
------------	------------	------------	-----------	-----------	------------



Auswertung der Zusatzfragen

Wie beurteilen Sie diese Befragung?

sehr sinnvoll:	3
sinnvoll:	5
weniger sinnvoll:	4
gar nicht sinnvoll:	1
keine Angabe:	0

Ihr Alter

bis 25 Jahre:	2
26 bis 35 Jahre:	3
36 bis 50 Jahre:	3
51 bis 65 Jahre:	3
älter als 65 Jahre:	0
keine Angabe:	2

In welchem Ortsteil wohnen Sie?

keine Angabe:	6
---------------	---

Wie lange leben Sie bereits in der Gemeinde?

bis 3 Jahre:	1
4 bis 10 Jahre:	1
11 bis 25 Jahre:	2
länger als 25 Jahre:	7
keine Angabe:	2

Sie sind

männlich:	6
weiblich:	5
divers:	0
keine angabe:	2



Auflistung der Textantworten

Frage: Wie beurteilen Sie diese Befragung?

Und welches Thema ist Ihnen sonst noch wichtig oder was möchten Sie uns noch mitteilen?

Die Sanierung und der Ausbau des Kindergartens wäre wichtig.