



LE-NA - Auswertung Eslarn





Inhaltsverzeichnis Auswertung Eslarn

Bauen und Gemeinde gestalten	3
Bauen wir dort, wo es die Natur zulässt?	3
Wie nutzen wir unsere Siedlungsfläche?	3
Welche Freiräume bietet unser Ort?	3
Wie bauen wir?	3
Verkehren, Versorgen, Entsorgen	8
Wie verkehren wir im Ort?	8
Sind wir gut versorgt?	8
Werden wir unsere Sorgen los?	8
Landschaft nutzen und gestalten	12
Wie bewirtschaften wir unser Land?	12
Was leisten wir für den Naturhaushalt?	12
Wie erholsam ist es bei uns?	12
Wirtschaften und Haushalten	16
Wie haushaltet die Gemeinde?	16
Wie wirtschaftet die Gemeinde?	16
Wie wirtschaften unsere Unternehmen und Betriebe? Wie wirtschaften Handwerk und Gewerbe?	16
Hat unsere Landwirtschaft Zukunft?	16
Miteinander leben in der Gemeinde	21
Welche Werte sind uns wichtig?	21
Wie gehen wir miteinander um?	21
Was tun wir für unsere Gemeinschaft?	21
Was bieten uns Gemeinde, Staat und Kirche?	21
Wissen, Mitreden, Mitgestalten	26
Wie reden wir miteinander?	26
Wie machen wir uns schlau?	26

Bauen und Gemeinde gestalten

Wo liegen die Stärken und Schwächen unserer Siedlungsentwicklung?

Gesamt:

Insgesamt 2432 Antworten

trifft voll zu				trifft nicht zu		weiß nicht
15.75% (383)	25.95% (631)	26.07% (634)	14.23% (346)	10.86% (264)	7.15% (174)	

Bauen wir dort, wo es die Natur zulässt?



1 von 18, insgesamt 180 Antworten

Wir bauen dort, wo es der Natur am wenigsten weh tut.

trifft voll zu				trifft nicht zu		weiß nicht
33.33% (60)	30.00% (54)	20.00% (36)	6.11% (11)	5.00% (9)	5.56% (10)	



2 von 18, insgesamt 165 Antworten

Die besten Böden liefern bei uns Lebens-Mittel.

trifft voll zu				trifft nicht zu		weiß nicht
29.09% (48)	23.64% (39)	21.82% (36)	7.27% (12)	8.48% (14)	9.70% (16)	

Wie nutzen wir unsere Siedlungsfläche?



3 von 18, insgesamt 148 Antworten

Wir haben ein tragfähiges Leitbild für unsere Siedlungsentwicklung.

trifft voll zu			trifft nicht zu			weiß nicht
16.22% (24)	25.68% (38)	25.00% (37)	14.19% (21)	10.81% (16)	8.11% (12)	



4 von 18, insgesamt 145 Antworten

Wir leisten uns keine Leerstände.

trifft voll zu			trifft nicht zu			weiß nicht
11.72% (17)	17.24% (25)	24.83% (36)	20.00% (29)	17.93% (26)	8.28% (12)	



5 von 18, insgesamt 137 Antworten

Wir schaffen Platz für Wohnen und Arbeiten – aber nur so viel, wie wir wirklich brauchen.

trifft voll zu			trifft nicht zu			weiß nicht
14.60% (20)	18.98% (26)	37.96% (52)	15.33% (21)	9.49% (13)	3.65% (5)	



6 von 18, insgesamt 133 Antworten

Wir bauen auf Innenentwicklung und Flächensparen.

trifft voll zu			trifft nicht zu			weiß nicht
14.29% (19)	26.32% (35)	30.08% (40)	13.53% (18)	8.27% (11)	7.52% (10)	



7 von 18, insgesamt 128 Antworten

Platz für Gewerbe und Einzelhandel schaffen wir mit den Nachbargemeinden gemeinsam.

trifft voll zu			trifft nicht zu			weiß nicht
16.41% (21)	14.84% (19)	28.12% (36)	11.72% (15)	17.97% (23)	10.94% (14)	



8 von 18, insgesamt 126 Antworten

Neubaugelände sind Flächensparmodelle und fördern die Gemeinschaft.

trifft voll zu			trifft nicht zu			weiß nicht
15.87% (20)	35.71% (45)	19.05% (24)	13.49% (17)	9.52% (12)	6.35% (8)	



9 von 18, insgesamt 129 Antworten

Wir haben für jeden Anlass den richtigen Raum.

trifft voll zu		trifft nicht zu			weiß nicht
13.95% (18)	19.38% (25)	22.48% (29)	19.38% (25)	20.93% (27)	3.88% (5)

Welche Freiräume bietet unser Ort?



10 von 18, insgesamt 127 Antworten

Wir haben attraktive und lebendige Plätze, Grünflächen und Straßenräume.

trifft voll zu				trifft nicht zu		weiß nicht
7.87% (10)	24.41% (31)	23.62% (30)	29.13% (37)	11.02% (14)		3.94% (5)



11 von 18, insgesamt 129 Antworten

Wir haben viele Angebote für Spiel und Sport.

trifft voll zu				trifft nicht zu		weiß nicht
11.63% (15)	21.71% (28)	16.28% (21)	21.71% (28)	20.93% (27)		7.75% (10)



12 von 18, insgesamt 130 Antworten

Unser Loisbach und Atzmansee sind lebendig und erlebbar.

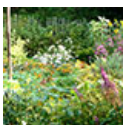
trifft voll zu				trifft nicht zu		weiß nicht
13.85% (18)	31.54% (41)	23.85% (31)	16.15% (21)	11.54% (15)		3.08% (4)



13 von 18, insgesamt 128 Antworten

Die Ortsränder sind unser grünes Aushängeschild.

trifft voll zu				trifft nicht zu		weiß nicht
23.44% (30)	35.94% (46)	24.22% (31)	7.03% (9)	5.47% (7)		3.91% (5)

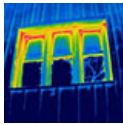


14 von 18, insgesamt 127 Antworten

Unsere Gärten lassen den Ort aufblühen.

trifft voll zu				trifft nicht zu		weiß nicht
18.90% (24)	38.58% (49)	25.20% (32)	8.66% (11)	4.72% (6)		3.94% (5)

Wie bauen wir?



15 von 18, insgesamt 126 Antworten

Unsere Häuser gehen sparsam mit Energie und Wasser um.

trifft voll zu			trifft nicht zu			weiß nicht
3.97% (5)	26.19% (33)	40.48% (51)	15.08% (19)	2.38% (3)	11.90% (15)	



16 von 18, insgesamt 124 Antworten

Wir bauen auf die Region und setzen auf umweltverträgliche Baustoffe.

trifft voll zu			trifft nicht zu			weiß nicht
5.65% (7)	25.81% (32)	38.71% (48)	8.87% (11)	5.65% (7)	15.32% (19)	



17 von 18, insgesamt 125 Antworten

Wir schützen unsere Baudenkmäler durch Nutzung.

trifft voll zu			trifft nicht zu			weiß nicht
12.00% (15)	29.60% (37)	24.80% (31)	16.80% (21)	8.80% (11)	8.00% (10)	



18 von 18, insgesamt 125 Antworten

Bei uns herrscht freie Fahrt für Rollstühle und Kinderwagen.

trifft voll zu			trifft nicht zu			weiß nicht
9.60% (12)	22.40% (28)	26.40% (33)	16.00% (20)	18.40% (23)	7.20% (9)	

Verkehren, Versorgen, Entsorgen

Wo liegen die Stärken und Schwächen unserer Infrastruktur?

Gesamt:

Insgesamt 1436 Antworten

trifft voll zu				trifft nicht zu		weiß nicht
14.14% (203)	26.95% (387)	26.18% (376)	14.55% (209)	13.30% (191)	4.87% (70)	

Wie verkehren wir im Ort?



1 von 14, insgesamt 108 Antworten

Bei Bus (und Bahn) herrscht der richtige Takt.

trifft voll zu				trifft nicht zu		weiß nicht
7.41% (8)	14.81% (16)	16.67% (18)	25.93% (28)	27.78% (30)	7.41% (8)	



2 von 14, insgesamt 106 Antworten

Wir sorgen selbst für Alternativen zum eigenen Auto.

trifft voll zu				trifft nicht zu		weiß nicht
2.83% (3)	3.77% (4)	10.38% (11)	29.25% (31)	47.17% (50)	6.60% (7)	



3 von 14, insgesamt 104 Antworten

Die Straßen sind dem Bedarf angepasst.

trifft voll zu				trifft nicht zu		weiß nicht
8.65% (9)	20.19% (21)	31.73% (33)	23.08% (24)	13.46% (14)	2.88% (3)	



4 von 14, insgesamt 104 Antworten

Wir werden nicht vom Verkehr überrollt.

trifft voll zu				trifft nicht zu		weiß nicht
15.38% (16)	43.27% (45)	22.12% (23)	7.69% (8)	10.58% (11)	0.96% (1)	



5 von 14, insgesamt 104 Antworten

Fußgänger und Radfahrer haben Vorfahrt.



trifft voll zu				trifft nicht zu		weiß nicht
13.46% (14)	31.73% (33)	25.00% (26)	15.38% (16)	12.50% (13)	1.92% (2)	



6 von 14, insgesamt 102 Antworten

Wir haben genug Parkplätze und sie passen in den Ort.

trifft voll zu				trifft nicht zu		weiß nicht
17.65% (18)	31.37% (32)	33.33% (34)	10.78% (11)	3.92% (4)	2.94% (3)	

Sind wir gut versorgt?



7 von 14, insgesamt 102 Antworten

Strom und Wärme sind bei uns hausgemacht.

trifft voll zu				trifft nicht zu		weiß nicht
17.65% (18)	23.53% (24)	37.25% (38)	7.84% (8)	5.88% (6)	7.84% (8)	



8 von 14, insgesamt 101 Antworten

Für gesundes Trinkwasser ist langfristig vorgesorgt.

trifft voll zu				trifft nicht zu		weiß nicht
36.63% (37)	46.53% (47)	6.93% (7)	1.98% (2)	1.98% (2)	5.94% (6)	



9 von 14, insgesamt 100 Antworten

Vor Ort gibt es alles, was wir tagtäglich zum Leben brauchen.

trifft voll zu				trifft nicht zu		weiß nicht
12.00% (12)	24.00% (24)	31.00% (31)	12.00% (12)	20.00% (20)	1.00% (1)	



10 von 14, insgesamt 101 Antworten

Wir können vor Ort regionale Produkte kaufen.

trifft voll zu				trifft nicht zu		weiß nicht
9.90% (10)	22.77% (23)	29.70% (30)	25.74% (26)	7.92% (8)	3.96% (4)	



11 von 14, insgesamt 101 Antworten

Wir haben Anschluss an die Datenautobahn.

trifft voll zu				trifft nicht zu		weiß nicht
12.87% (13)	24.75% (25)	31.68% (32)	16.83% (17)	12.87% (13)	0.99% (1)	

Werden wir unsere Sorgen los?



12 von 14, insgesamt 101 Antworten

Von uns sind alle Wasser gewaschen.

trifft voll zu					trifft nicht zu		weiß nicht	
17.82% (18)	34.65% (35)	21.78% (22)	10.89% (11)	5.94% (6)			8.91% (9)	



13 von 14, insgesamt 101 Antworten

Wir sorgen dafür, dass uns Regenwasser nicht davonläuft.

trifft voll zu					trifft nicht zu		weiß nicht	
14.85% (15)	34.65% (35)	28.71% (29)	3.96% (4)	4.95% (5)			12.87% (13)	



14 von 14, insgesamt 101 Antworten

Wir nutzen Gebrauchtes sinnvoll.

trifft voll zu					trifft nicht zu		weiß nicht	
11.88% (12)	22.77% (23)	41.58% (42)	10.89% (11)	8.91% (9)			3.96% (4)	

Landschaft nutzen und gestalten

Wo liegen die Stärken und Schwächen unserer Landschaftsentwicklung?

Gesamt:

Insgesamt 1105 Antworten

trifft voll zu		trifft nicht zu		weiß nicht
13.94% (154)	26.06% (288)	27.06% (299)	12.67% (140)	9.86% (109)
				10.41% (115)

Wie bewirtschaften wir unser Land?



1 von 12, insgesamt 94 Antworten

Wir nutzen die Natur standortangepasst.

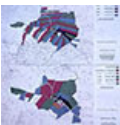
trifft voll zu		trifft nicht zu		weiß nicht
15.96% (15)	23.40% (22)	26.60% (25)	14.89% (14)	8.51% (8)
				10.64% (10)



2 von 12, insgesamt 94 Antworten

Ökologische Landwirtschaft spielt bei uns eine große Rolle.

trifft voll zu		trifft nicht zu		weiß nicht
7.45% (7)	13.83% (13)	31.91% (30)	17.02% (16)	22.34% (21)
				7.45% (7)



3 von 12, insgesamt 93 Antworten

Mit Flureinteilung und -erschließung können Landwirte und Natur gut leben.

trifft voll zu		trifft nicht zu		weiß nicht
7.53% (7)	23.66% (22)	32.26% (30)	6.45% (6)	10.75% (10)
				19.35% (18)



4 von 12, insgesamt 92 Antworten

Unsere Bauern und Äcker können mehr als Mais.

trifft voll zu		trifft nicht zu		weiß nicht
7.61% (7)	11.96% (11)	17.39% (16)	27.17% (25)	23.91% (22)
				11.96% (11)



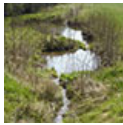
5 von 12, insgesamt 92 Antworten

Wir produzieren umweltverträglich nachwachsende Rohstoffe.



trifft voll zu				trifft nicht zu		weiß nicht
5.43% (5)	17.39% (16)	21.74% (20)	22.83% (21)	15.22% (14)	17.39% (16)	

Was leisten wir für den Naturhaushalt?



6 von 12, insgesamt 92 Antworten

Wasser und Boden haben in unserer Landschaft Rückhalt.

trifft voll zu				trifft nicht zu		weiß nicht	
7.61% (7)	28.26% (26)	31.52% (29)	6.52% (6)	7.61% (7)		18.48% (17)	



7 von 12, insgesamt 92 Antworten

Die Gewässer sind frei.

trifft voll zu				trifft nicht zu		weiß nicht	
16.30% (15)	28.26% (26)	31.52% (29)	10.87% (10)	4.35% (4)		8.70% (8)	



8 von 12, insgesamt 92 Antworten

In Wald und Flur ist viel Natur zu Hause, gut vernetzt und gesichert.

trifft voll zu				trifft nicht zu		weiß nicht	
13.04% (12)	41.30% (38)	27.17% (25)	9.78% (9)	1.09% (1)		7.61% (7)	



9 von 12, insgesamt 91 Antworten

Die Gemeinde nutzt und pflegt ihre Flächen ökologisch sinnvoll.

trifft voll zu				trifft nicht zu		weiß nicht	
9.89% (9)	18.68% (17)	30.77% (28)	20.88% (19)	7.69% (7)		12.09% (11)	

Wie erholsam ist es bei uns?



10 von 12, insgesamt 91 Antworten

Unsere Landschaft kann sich sehen lassen.

trifft voll zu					trifft nicht zu		weiß nicht	
19.78% (18)	38.46% (35)	30.77% (28)	6.59% (6)	2.20% (2)			2.20% (2)	



11 von 12, insgesamt 91 Antworten

Wir finden direkt vor unserer Haustür Erholung.

trifft voll zu					trifft nicht zu		weiß nicht	
30.77% (28)	36.26% (33)	21.98% (20)	5.49% (5)	4.40% (4)			1.10% (1)	



12 von 12, insgesamt 91 Antworten

Unser Tourismus ist naturverträglich.

trifft voll zu					trifft nicht zu		weiß nicht	
26.37% (24)	31.87% (29)	20.88% (19)	3.30% (3)	9.89% (9)			7.69% (7)	

Wirtschaften und Haushalten

Wo liegen die Stärken und Schwächen unserer Wirtschaftsentwicklung?

Gesamt:

Insgesamt 1520 Antworten

trifft voll zu		trifft nicht zu		weiß nicht
9.74% (148)	25.39% (386)	28.88% (439)	14.93% (227)	9.28% (141)
				11.78% (179)

Wie haushaltet die Gemeinde?



1 von 17, insgesamt 90 Antworten

Unsere Gemeinde ist kein Selbstbedienungsladen.

trifft voll zu		trifft nicht zu		weiß nicht
15.56% (14)	25.56% (23)	38.89% (35)	3.33% (3)	4.44% (4)
				12.22% (11)



2 von 17, insgesamt 90 Antworten

Die Gemeinde unterstützt privates Engagement zum Wohle aller.

trifft voll zu		trifft nicht zu		weiß nicht
12.22% (11)	24.44% (22)	24.44% (22)	16.67% (15)	10.00% (9)
				12.22% (11)



3 von 17, insgesamt 90 Antworten

Öffentliche Fördermittel werden eingesetzt.

trifft voll zu		trifft nicht zu		weiß nicht
25.56% (23)	28.89% (26)	24.44% (22)	4.44% (4)	2.22% (2)
				14.44% (13)

Wie wirtschaftet die Gemeinde?



4 von 17, insgesamt 89 Antworten

Kommunale Investitionen beleben die örtliche Wirtschaft und schaffen Arbeitsplätze.

trifft voll zu			trifft nicht zu		weiß nicht
14.61% (13)	28.09% (25)	29.21% (26)	15.73% (14)	5.62% (5)	6.74% (6)



5 von 17, insgesamt 89 Antworten

Soziale und kulturelle Einrichtungen nagen nicht am Hungertuch.

trifft voll zu			trifft nicht zu		weiß nicht
13.48% (12)	34.83% (31)	29.21% (26)	8.99% (8)	4.49% (4)	8.99% (8)



6 von 17, insgesamt 90 Antworten

Freizeit- und Naherholungsangebote kommen nicht zu kurz.

trifft voll zu			trifft nicht zu		weiß nicht
5.56% (5)	23.33% (21)	33.33% (30)	24.44% (22)	10.00% (9)	3.33% (3)



7 von 17, insgesamt 90 Antworten

Bei uns wird nicht in Luxus- oder Prestigeobjekte investiert.

trifft voll zu			trifft nicht zu		weiß nicht
17.78% (16)	20.00% (18)	27.78% (25)	10.00% (9)	16.67% (15)	7.78% (7)



8 von 17, insgesamt 89 Antworten

Die Gemeinde hält ihr Vermögen für unsere Kinder zusammen.

trifft voll zu			trifft nicht zu		weiß nicht
20.22% (18)	33.71% (30)	21.35% (19)	5.62% (5)	6.74% (6)	12.36% (11)



9 von 17, insgesamt 90 Antworten

Hier werden gezielt „passende“ Unternehmen gesucht und gepflegt.

trifft voll zu			trifft nicht zu		weiß nicht
10.00% (9)	30.00% (27)	27.78% (25)	12.22% (11)	8.89% (8)	11.11% (10)



10 von 17, insgesamt 90 Antworten

In unserer Gemeinde gibt es Modelle der Bürgerfinanzierung.

trifft voll zu		trifft nicht zu			weiß nicht
3.33% (3)	20.00% (18)	22.22% (20)	14.44% (13)	14.44% (13)	25.56% (23)

Wie wirtschaften unsere Unternehmen und Betriebe? Wie wirtschaften Handwerk und Gewerbe?



11 von 17, insgesamt 90 Antworten

Die ortsansässigen Betriebe arbeiten zusammen.

trifft voll zu			trifft nicht zu			weiß nicht
4.44% (4)	23.33% (21)	26.67% (24)	21.11% (19)	12.22% (11)	12.22% (11)	



12 von 17, insgesamt 89 Antworten

Die Betriebe sind zukunftsfähig.

trifft voll zu			trifft nicht zu			weiß nicht
4.49% (4)	30.34% (27)	29.21% (26)	17.98% (16)	4.49% (4)	13.48% (12)	



13 von 17, insgesamt 89 Antworten

Unsere Betriebe erhalten und schaffen sichere Arbeitsplätze.

trifft voll zu			trifft nicht zu			weiß nicht
6.74% (6)	33.71% (30)	25.84% (23)	19.10% (17)	4.49% (4)	10.11% (9)	



14 von 17, insgesamt 88 Antworten

Wirtschaftsbetriebe übernehmen Aufgaben für das Gemeinwohl.

trifft voll zu			trifft nicht zu			weiß nicht
3.41% (3)	25.00% (22)	31.82% (28)	18.18% (16)	11.36% (10)	10.23% (9)	



15 von 17, insgesamt 89 Antworten

Wir haben eine vielfältige Branchenstruktur.

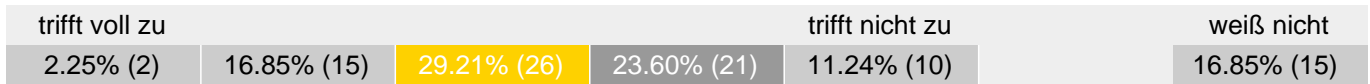
trifft voll zu			trifft nicht zu			weiß nicht
3.37% (3)	12.36% (11)	37.08% (33)	20.22% (18)	20.22% (18)	6.74% (6)	

Hat unsere Landwirtschaft Zukunft?



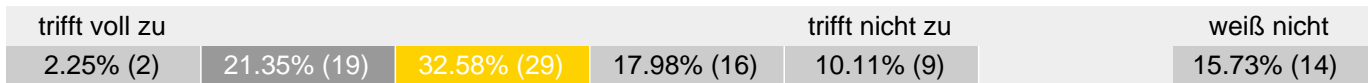
16 von 17, insgesamt 89 Antworten

Viele Betriebe investieren für ökonomischen und ökologischen Fortschritt.



17 von 17, insgesamt 89 Antworten

Die Landwirtschaft hat neben der Produktion auch andere Standbeine.



Miteinander leben in der Gemeinde

Wo liegen die Stärken und Schwächen bei **Sozialwesen und Kultur**?

Gesamt:

Insgesamt 1650 Antworten

trifft voll zu				trifft nicht zu		weiß nicht
18.24% (301)	28.67% (473)	25.21% (416)	14.12% (233)	5.76% (95)	8.00% (132)	

Welche Werte sind uns wichtig?



1 von 19, insgesamt 88 Antworten

Wir lieben unsere Heimat und pflegen unsere Traditionen.

trifft voll zu				trifft nicht zu		weiß nicht
40.91% (36)	35.23% (31)	17.05% (15)	3.41% (3)	2.27% (2)	1.14% (1)	



2 von 19, insgesamt 87 Antworten

Wir sind aufgeschlossen gegenüber anderen Kulturen.

trifft voll zu				trifft nicht zu		weiß nicht
10.34% (9)	40.23% (35)	25.29% (22)	12.64% (11)	6.90% (6)	4.60% (4)	



3 von 19, insgesamt 87 Antworten

Unsere Gemeinschaft lebt. Wir helfen uns selbst.

trifft voll zu				trifft nicht zu		weiß nicht
20.69% (18)	34.48% (30)	31.03% (27)	9.20% (8)	2.30% (2)	2.30% (2)	



4 von 19, insgesamt 86 Antworten

Wir wollen unseren Ort fit für die Zukunft machen.

trifft voll zu				trifft nicht zu		weiß nicht
18.60% (16)	27.91% (24)	25.58% (22)	15.12% (13)	4.65% (4)	8.14% (7)	

Wie gehen wir miteinander um?



5 von 19, insgesamt 87 Antworten

Wir vertragen uns. „Altlasten“ haben wir erfolgreich aufgearbeitet.

trifft voll zu					trifft nicht zu		weiß nicht				
9.20%	(8)	28.74%	(25)	25.29%	(22)	13.79%	(12)	13.79%	(12)	9.20%	(8)



6 von 19, insgesamt 87 Antworten

Bei uns mischen alle mit. Alle Interessen werden gehört.

trifft voll zu					trifft nicht zu		weiß nicht				
11.49%	(10)	25.29%	(22)	20.69%	(18)	28.74%	(25)	8.05%	(7)	5.75%	(5)



7 von 19, insgesamt 86 Antworten

Wir feiern die Feste wie sie fallen.

trifft voll zu					trifft nicht zu		weiß nicht				
52.33%	(45)	32.56%	(28)	10.47%	(9)	1.16%	(1)	1.16%	(1)	2.33%	(2)

Was tun wir für unsere Gemeinschaft?



8 von 19, insgesamt 86 Antworten

Unsere Vereine und andere Organisationen leisten viel für unsere Gemeinschaft.

trifft voll zu				trifft nicht zu		weiß nicht
43.02% (37)	31.40% (27)	15.12% (13)	3.49% (3)	2.33% (2)		4.65% (4)



9 von 19, insgesamt 86 Antworten

Wir engagieren uns auch außerhalb von Vereinen und Institutionen.

trifft voll zu				trifft nicht zu		weiß nicht
15.12% (13)	30.23% (26)	25.58% (22)	10.47% (9)	2.33% (2)		16.28% (14)



10 von 19, insgesamt 87 Antworten

Wir sorgen füreinander.

trifft voll zu				trifft nicht zu		weiß nicht
13.79% (12)	27.59% (24)	33.33% (29)	12.64% (11)	2.30% (2)		10.34% (9)

Was bieten uns Gemeinde, Staat und Kirche?



11 von 19, insgesamt 87 Antworten

Wir haben ein gutes soziales Angebot für Kinder und Jugendliche.

trifft voll zu			trifft nicht zu			weiß nicht
11.49% (10)	17.24% (15)	29.89% (26)	16.09% (14)	12.64% (11)	12.64% (11)	



12 von 19, insgesamt 87 Antworten

Wir haben ein gutes soziales Angebot für Familien und Alleinerziehende.

trifft voll zu			trifft nicht zu			weiß nicht
8.05% (7)	12.64% (11)	22.99% (20)	29.89% (26)	10.34% (9)	16.09% (14)	



13 von 19, insgesamt 87 Antworten

Wir haben ein gutes soziales Angebot für Senioren.

trifft voll zu			trifft nicht zu			weiß nicht
27.59% (24)	44.83% (39)	11.49% (10)	4.60% (4)	2.30% (2)	9.20% (8)	



14 von 19, insgesamt 87 Antworten

Wir haben ein gutes medizinisch-therapeutisches Angebot.

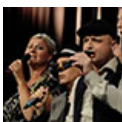
trifft voll zu			trifft nicht zu			weiß nicht
10.34% (9)	32.18% (28)	32.18% (28)	17.24% (15)	5.75% (5)	2.30% (2)	



15 von 19, insgesamt 87 Antworten

Wir haben gute Angebote für soziale Integration.

trifft voll zu			trifft nicht zu			weiß nicht
8.05% (7)	18.39% (16)	39.08% (34)	14.94% (13)	6.90% (6)	12.64% (11)	



16 von 19, insgesamt 87 Antworten

Wir haben ein gutes kulturelles Angebot.

trifft voll zu			trifft nicht zu			weiß nicht
10.34% (9)	29.89% (26)	24.14% (21)	26.44% (23)	4.60% (4)	4.60% (4)	



17 von 19, insgesamt 87 Antworten

Hier finden alle Wohnraum.

trifft voll zu			trifft nicht zu		weiß nicht
10.34% (9)	20.69% (18)	29.89% (26)	19.54% (17)	8.05% (7)	11.49% (10)



18 von 19, insgesamt 87 Antworten

Öffentlicher Besitz ist für alle da.

trifft voll zu			trifft nicht zu		weiß nicht
11.49% (10)	32.18% (28)	32.18% (28)	11.49% (10)	2.30% (2)	10.34% (9)



19 von 19, insgesamt 87 Antworten

Gemeinde und Kirche sind mit Leib und Seele dabei.

trifft voll zu			trifft nicht zu		weiß nicht
13.79% (12)	22.99% (20)	27.59% (24)	17.24% (15)	10.34% (9)	8.05% (7)

Wissen, Mitreden, Mitgestalten

Wo liegen die Stärken und Schwächen unserer **Kommunikationsformen**?

Gesamt:

Insgesamt 589 Antworten

trifft voll zu				trifft nicht zu		weiß nicht
11.71% (69)	27.50% (162)	26.83% (158)	18.85% (111)	10.02% (59)		5.09% (30)

Wie reden wir miteinander?



1 von 7, insgesamt 86 Antworten

Bei uns ist Platz für alle Meinungen.

trifft voll zu				trifft nicht zu		weiß nicht
10.47% (9)	24.42% (21)	26.74% (23)	20.93% (18)	13.95% (12)		3.49% (3)



2 von 7, insgesamt 85 Antworten

Die Bürger werden zum Mitdenken und Mitreden angeregt.

trifft voll zu				trifft nicht zu		weiß nicht
7.06% (6)	25.88% (22)	25.88% (22)	18.82% (16)	18.82% (16)		3.53% (3)

Wie machen wir uns schlau?



3 von 7, insgesamt 85 Antworten

Wir haben die Schule(n) vor der Haustüre.

trifft voll zu			trifft nicht zu			weiß nicht
17.65% (15)	37.65% (32)	27.06% (23)	14.12% (12)	2.35% (2)	1.18% (1)	



4 von 7, insgesamt 84 Antworten

Auch die Großen können sich bei uns schlau machen.

trifft voll zu			trifft nicht zu			weiß nicht
2.38% (2)	15.48% (13)	25.00% (21)	34.52% (29)	15.48% (13)	7.14% (6)	



5 von 7, insgesamt 83 Antworten

Wir pflegen unseren Erfahrungsschatz und bringen eigenes Wissen ein.

trifft voll zu			trifft nicht zu			weiß nicht
9.64% (8)	26.51% (22)	25.30% (21)	18.07% (15)	8.43% (7)	12.05% (10)	



6 von 7, insgesamt 83 Antworten

Alle wichtigen Informationen über Gemeinde und Region erreichen die Bürger.

trifft voll zu			trifft nicht zu			weiß nicht
13.25% (11)	27.71% (23)	39.76% (33)	12.05% (10)	4.82% (4)	2.41% (2)	



7 von 7, insgesamt 83 Antworten

Unser Ort stellt sich selbstbewusst nach außen dar.

trifft voll zu			trifft nicht zu			weiß nicht
21.69% (18)	34.94% (29)	18.07% (15)	13.25% (11)	6.02% (5)	6.02% (5)	

